

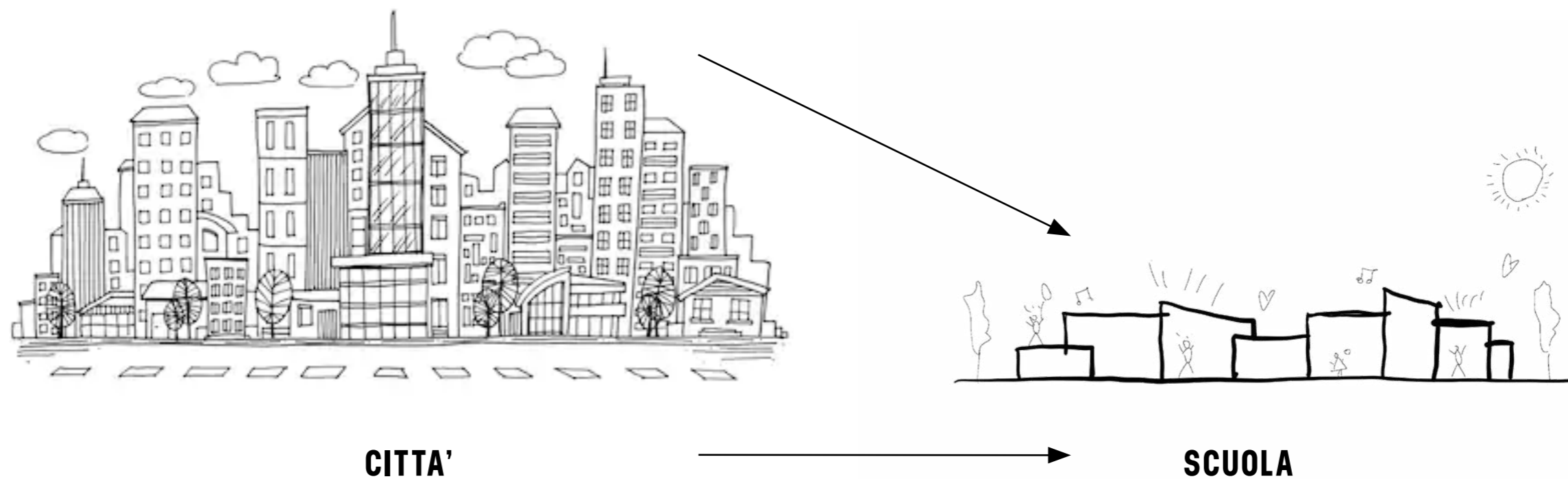
# POLO SCOLASTICO FEDERZONI

PROGETTO DI NUOVA COSTRUZIONE

Colucci&Co

23/03/2021

# CONCEPT

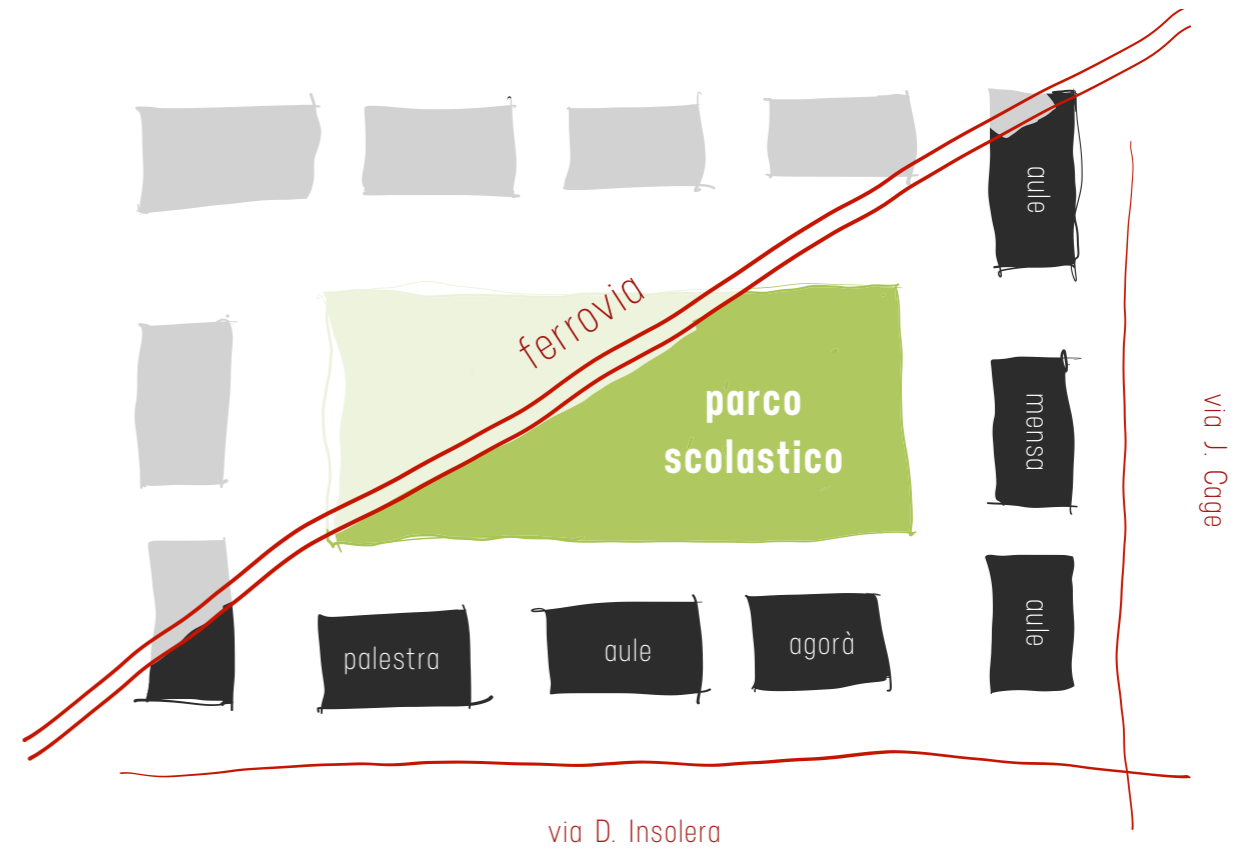
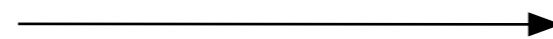


### CONCEPT: IL VILLAGGIO

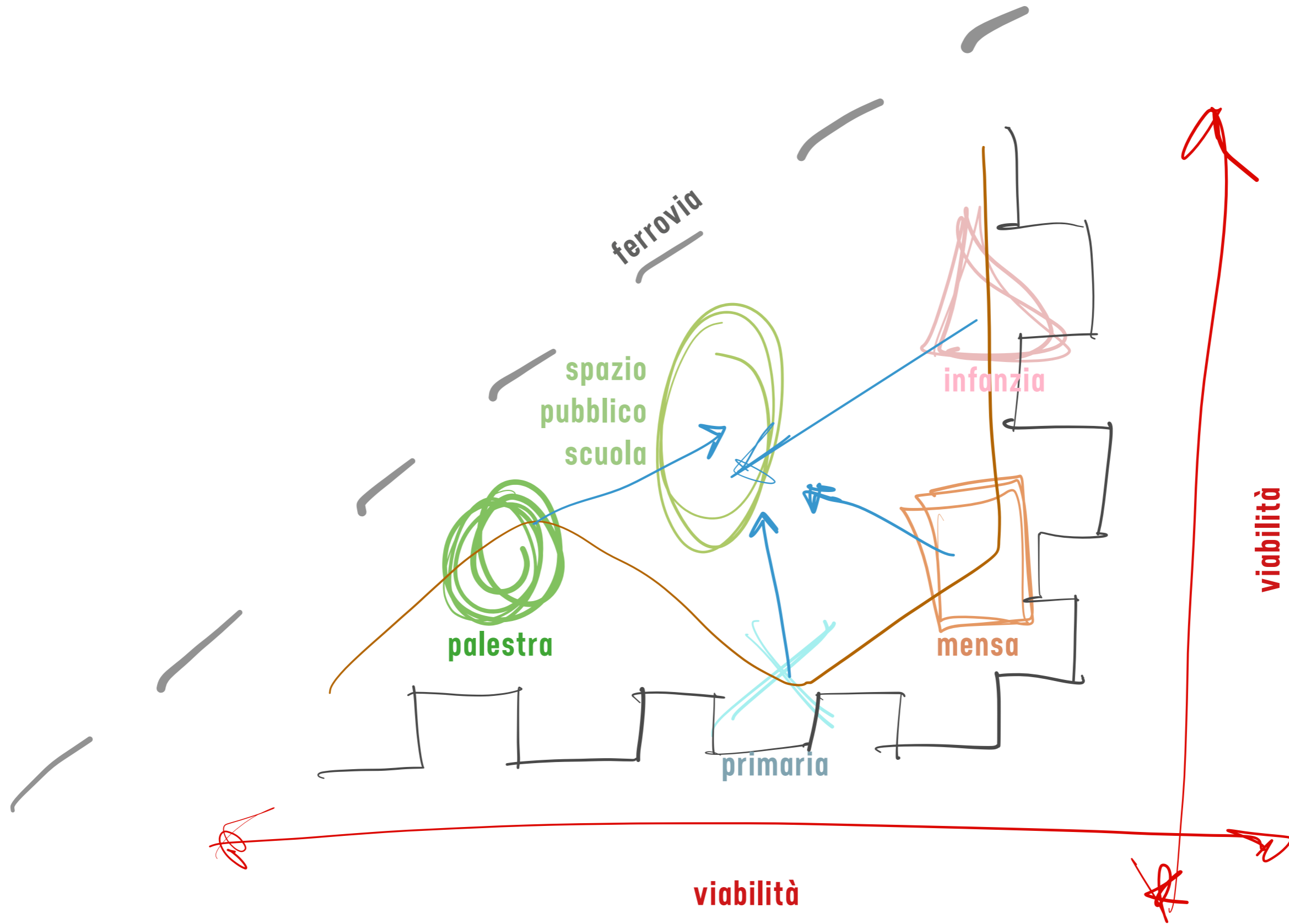
Il concept del polo si sviluppa intorno all'idea di un villaggio per i bambini. La volontà è quella di sviluppare un sistema che identifichi negli edifici scolastici un fronte cittadino con l'eterogeneità tipica del quartiere della Bolognina. Così come nelle città si alternano spazi costruiti e spazi pubblici, sul fronte interno dell'area di pertinenza si sviluppa un grande spazio aperto dove le diverse aree pedagogiche di outdoor learning trovano la propria posizione in un sistema continuo e che si identifica in alcuni landmark. Questi landmark saranno dei riferimenti alla città di bologna e al quartiere di Bolognina, in modo da sviluppare sin dai primi anni di età un senso di appartenenza e coscienza dei luoghi pubblici di condivisione e confronto. Ogni bambino ritroverà quindi in questo sistema la propria "abitazione", la propria "piazza" e potrà sviluppare durante il percorso di crescita una memoria di apprendimento legata a dei riferimenti cittadini.



**QUARTIERE**



**SCUOLA**





## REFERENCE

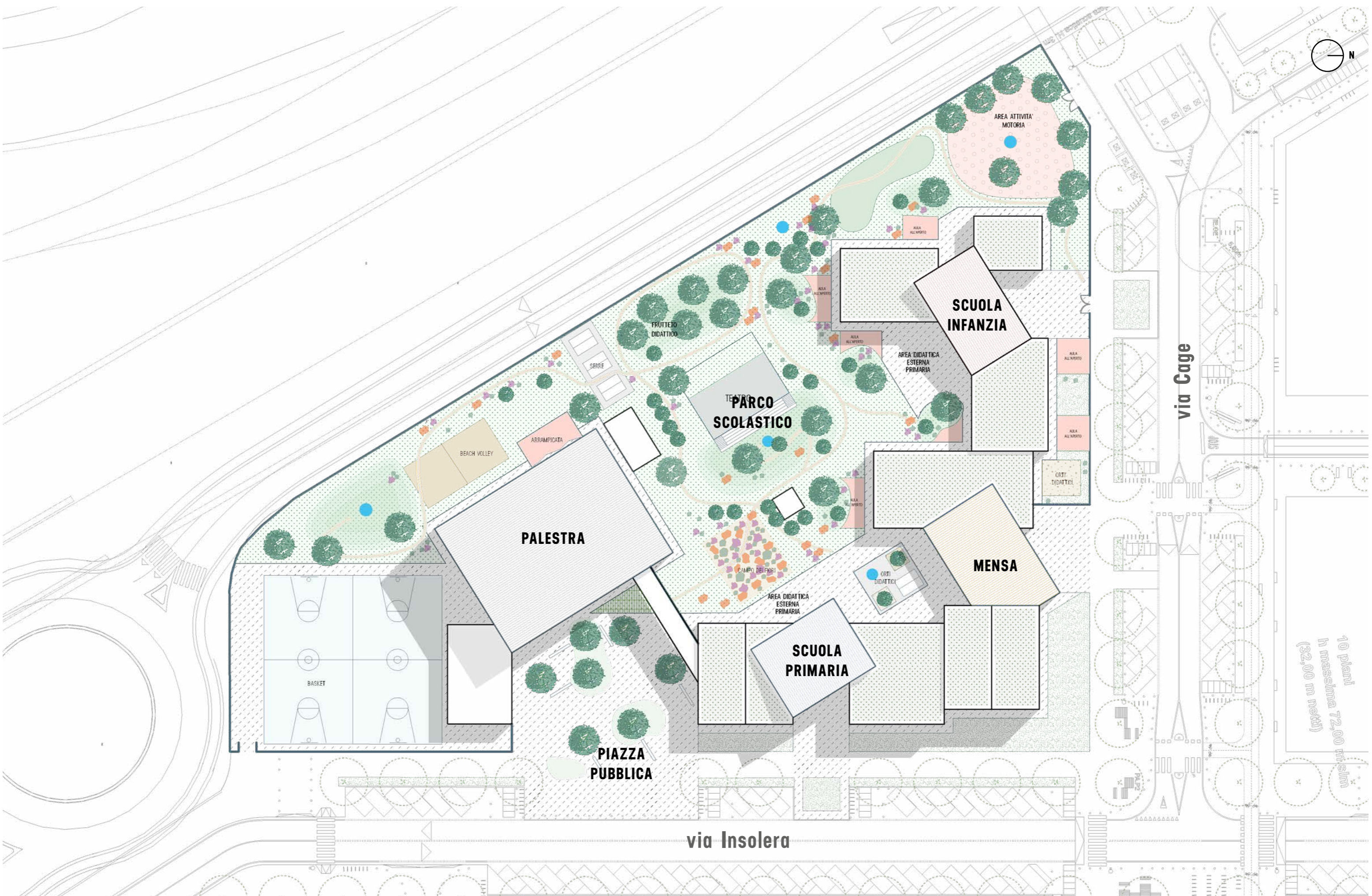
CASE PER FERROVIERI / ANGIOLO MAZZONI / BOLOGNINA

NUOVO POLO SCOLASTICO FEDERZONI

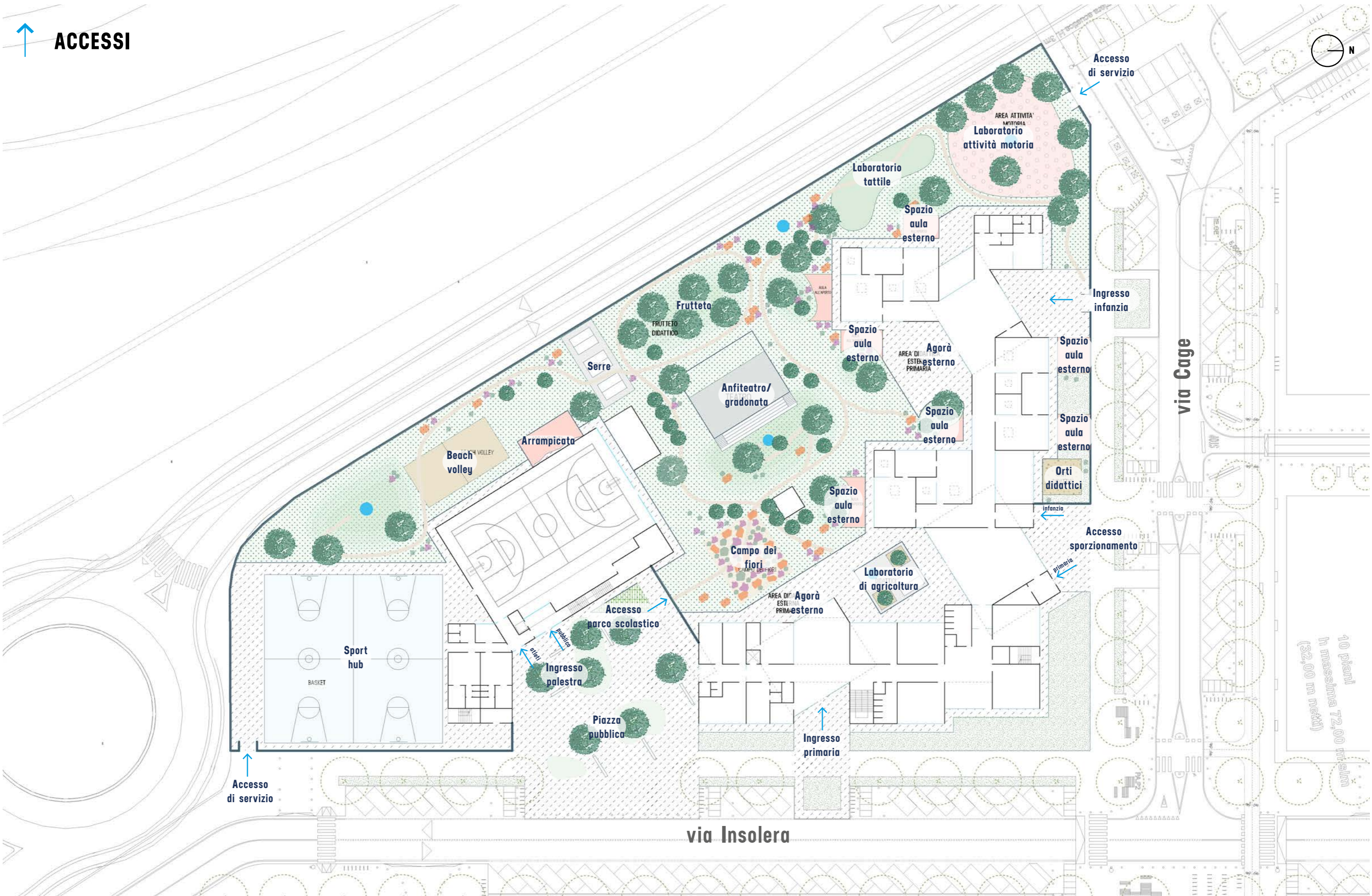


**REFERENCE**  
KID'S TOWN / COBE / COPENAGHEN

**NUOVO POLO SCOLASTICO FEDERZONI**



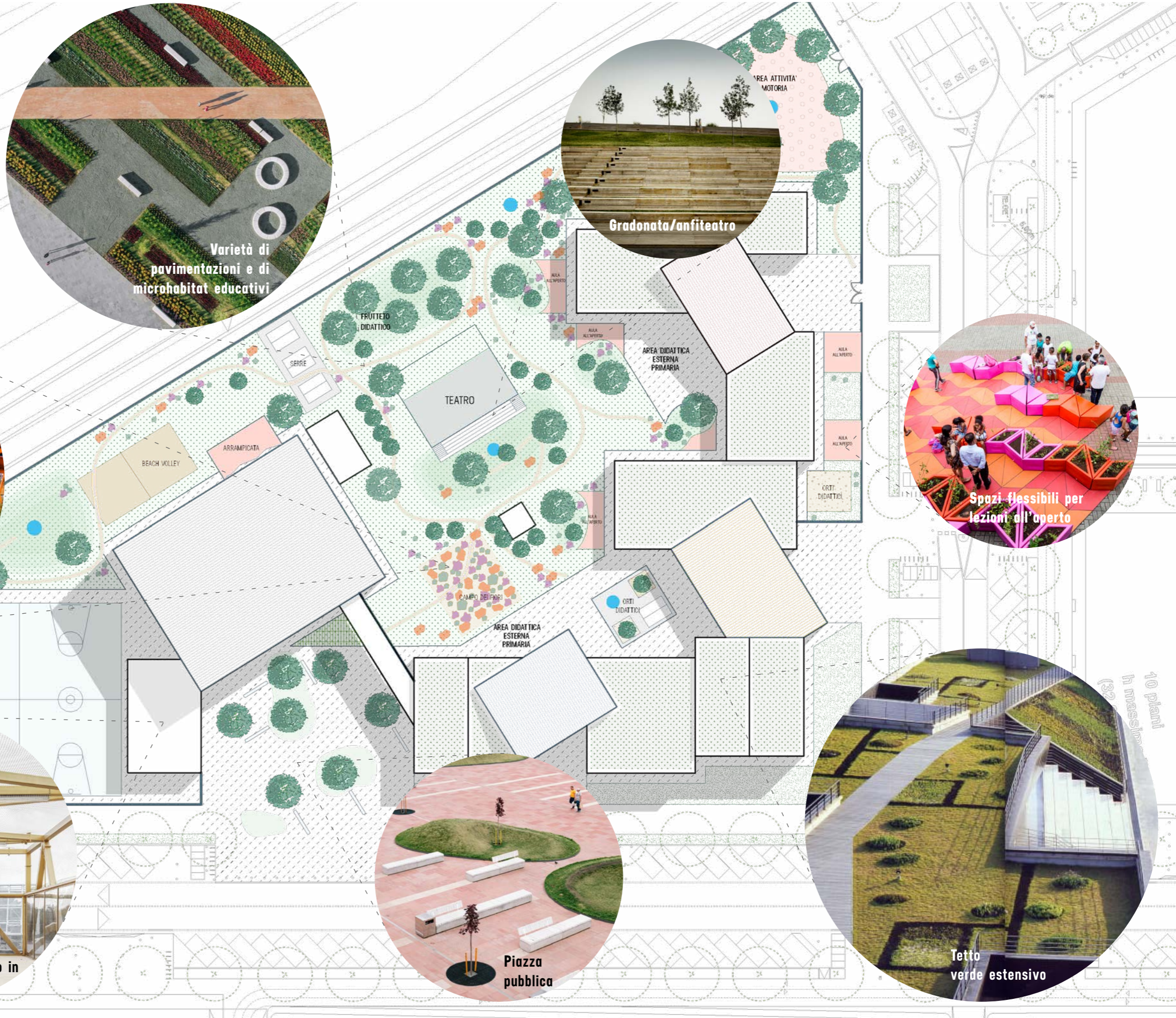




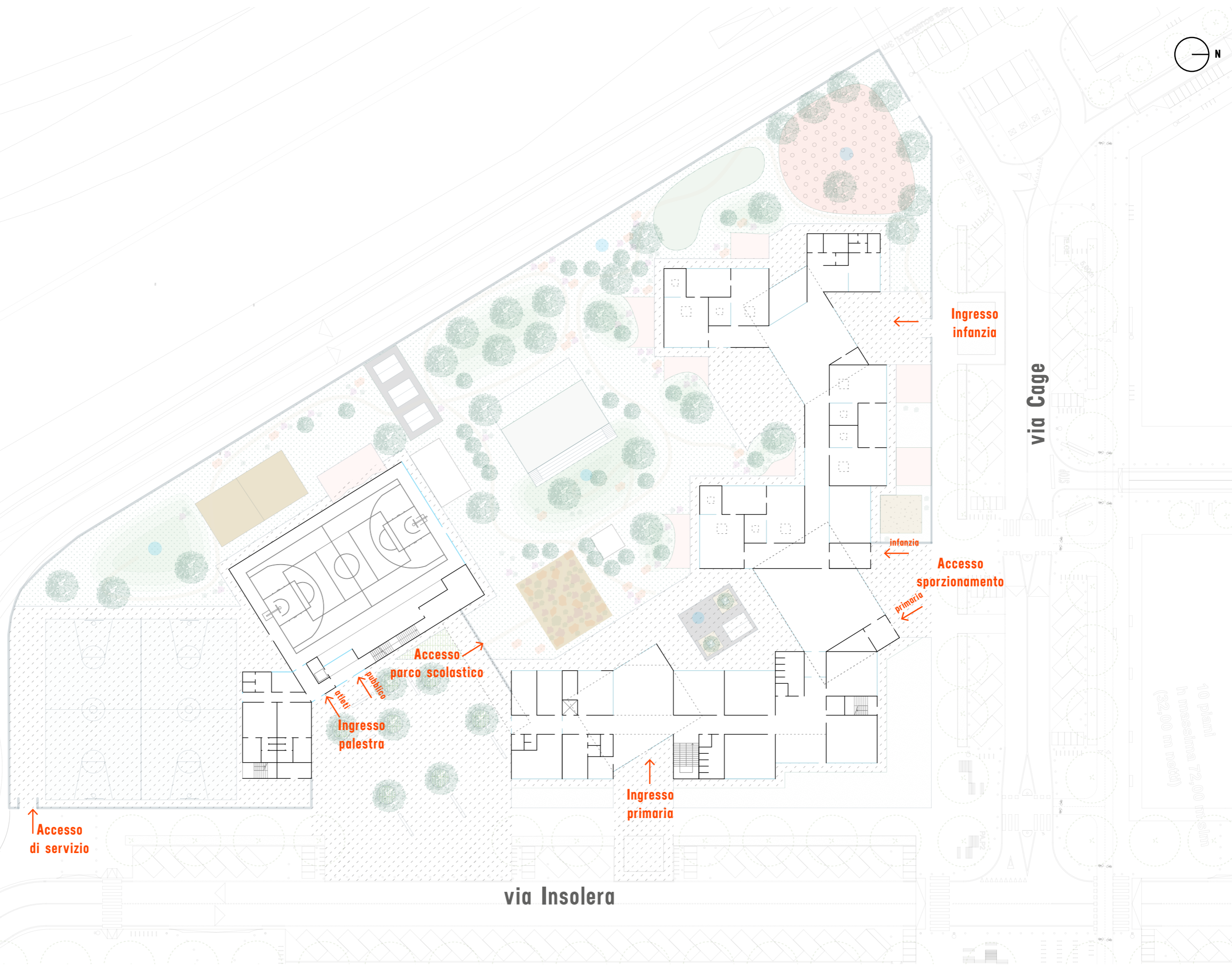
↑ **ACCESSI**

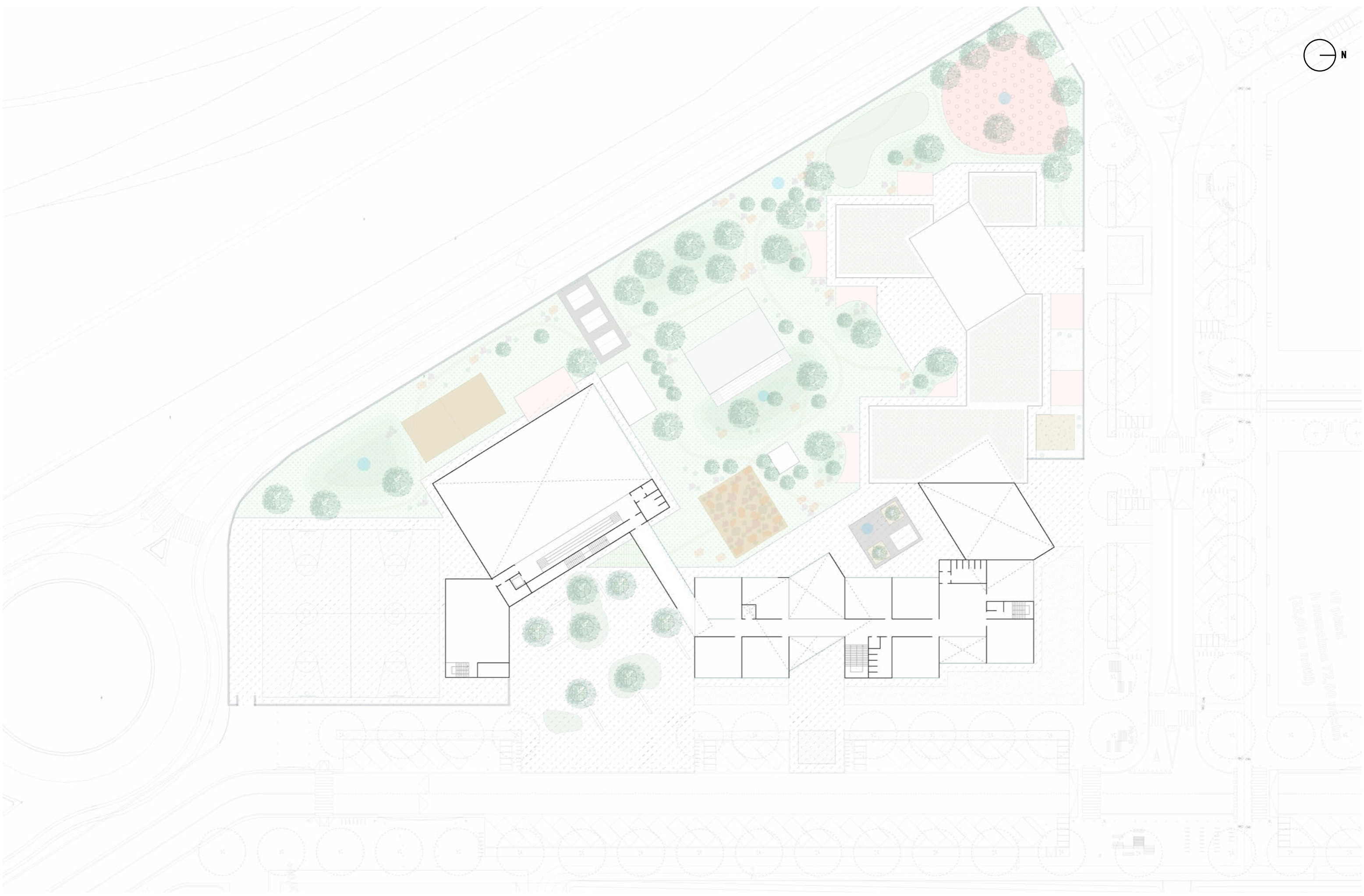


10 piani  
h massima 72,00 m slm  
(32,00 m netti)



↑ **ACCESSI**





**CONCEPT**  
**PIANI PRIMI**

**NUOVO POLO SCOLASTICO FEDERZONI**

# SCUOLA D'INFANZIA

6 AULE  
2 LABORATORI  
3 SPAZI PER RIPOSO  
AGORÀ  
SPAZI DI RELAZIONE  
SPAZI DI SERVIZIO  
SERVIZI IGIENICI

Sup. 1218 mq

**LEGENDA**

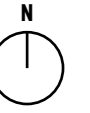
■ Aule

■ Laboratori

■ Spazi di servizio

■ Wc

■ Riposo



# SCUOLA PRIMARIA

P.T.

5 AULE  
MENZA  
3 UFFICI  
BIBLIOTECA INSEGNANTI  
SPAZI DI SERVIZIO  
SPAZI DI RELAZIONE  
SERVIZI IGIENICI

Sup. 1210 mq

P.I.


5 AULE  
4 LABORATORI  
BIBLIOTECA RAGAZZI  
SPAZI DI RELAZIONE  
SERVIZI IGIENICI

Sup. 933 mq

**LEGENDA**

 Aule

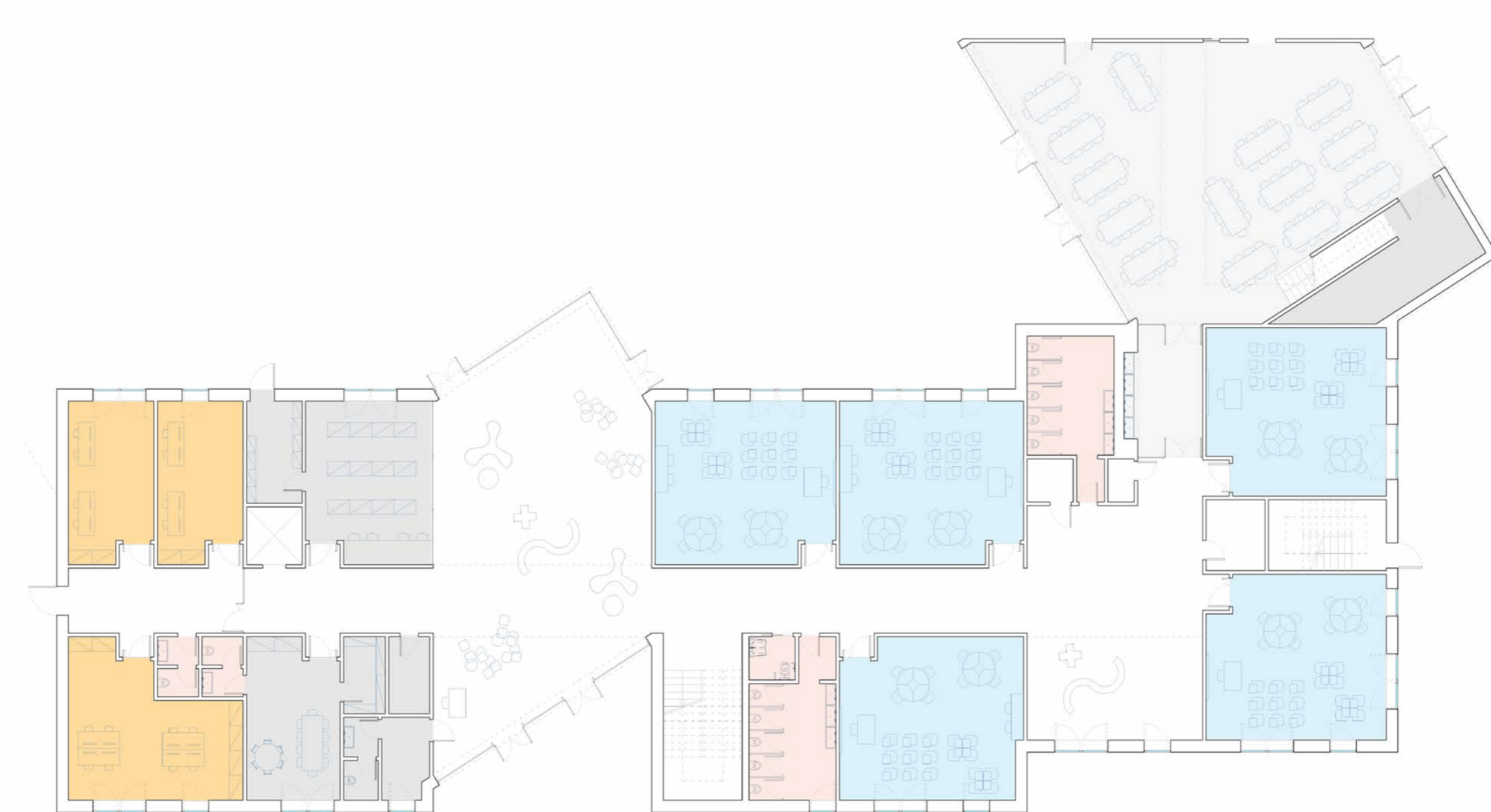
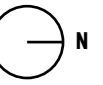
 Laboratori

 Spazi di servizio

 Wc

 Mensa

 Uffici





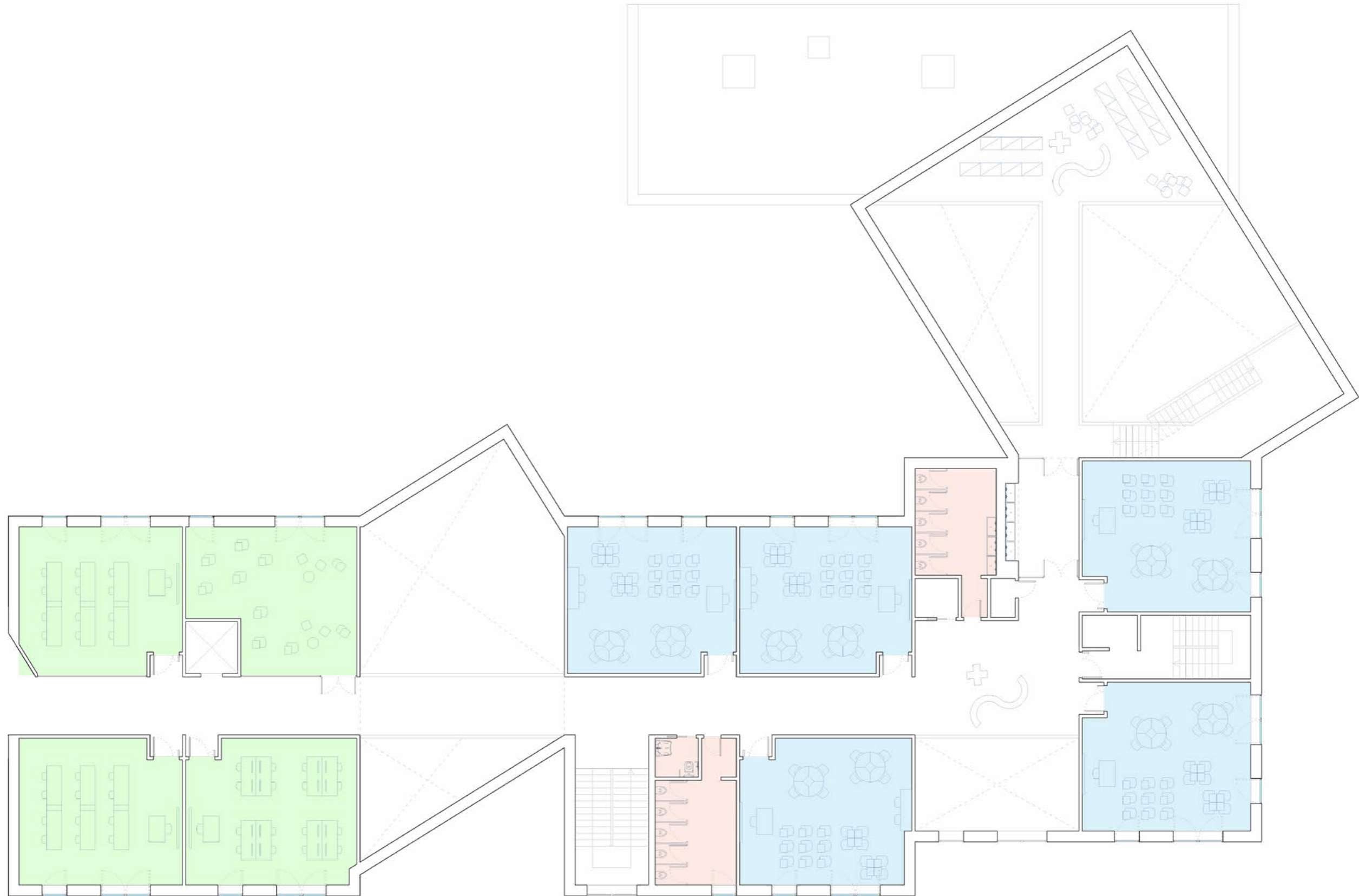
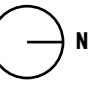
**LEGENDA**

■ Aule

■ Laboratori

■ Spazi di servizio

■ Wc



# PALESTRA

P.T.

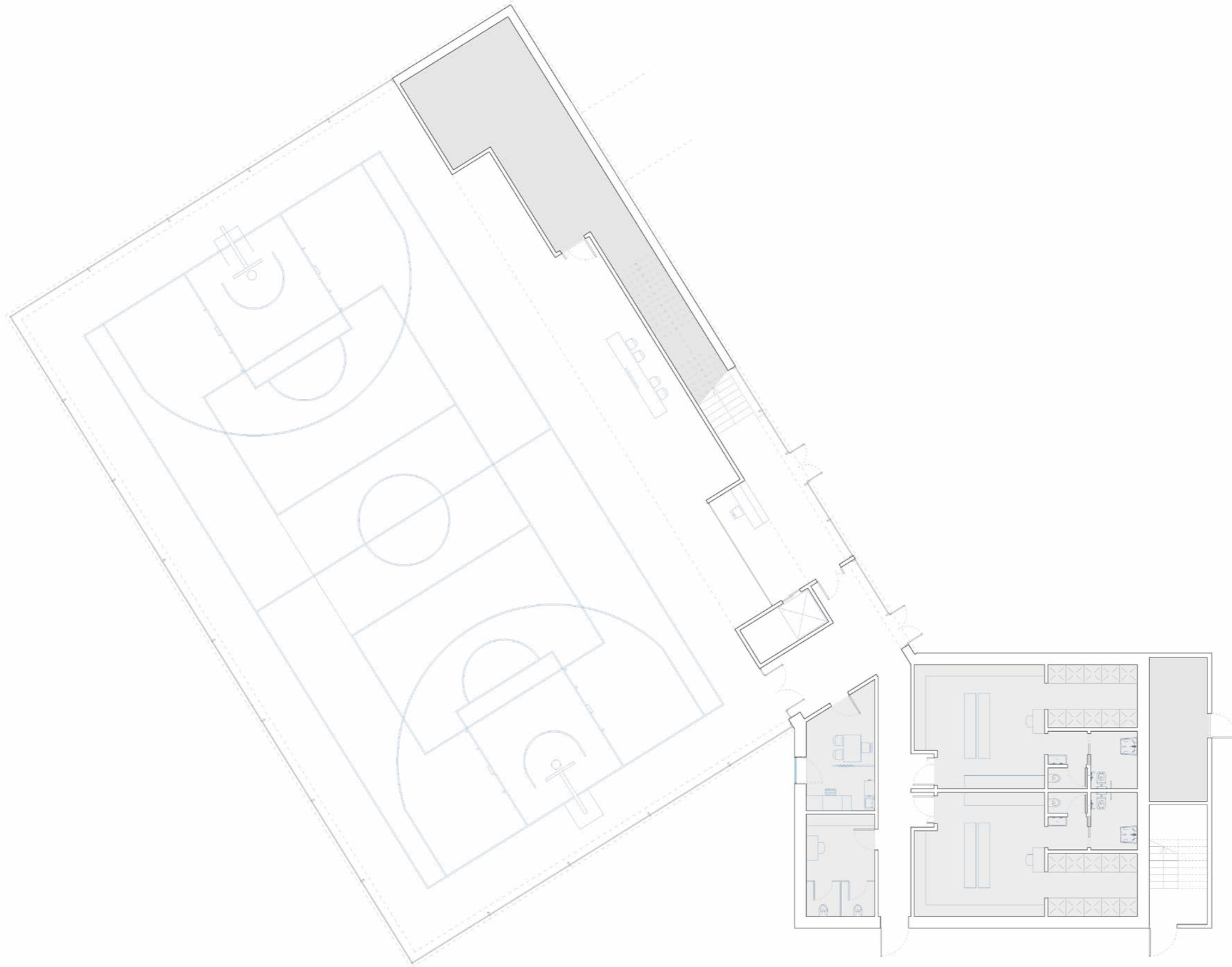
SPAZI DI SERVIZIO  
CAMPO DA GIOCO  
SERVIZI IGIENICI

Sup. 1126 mq

P.I.

SPAZI DI SERVIZIO

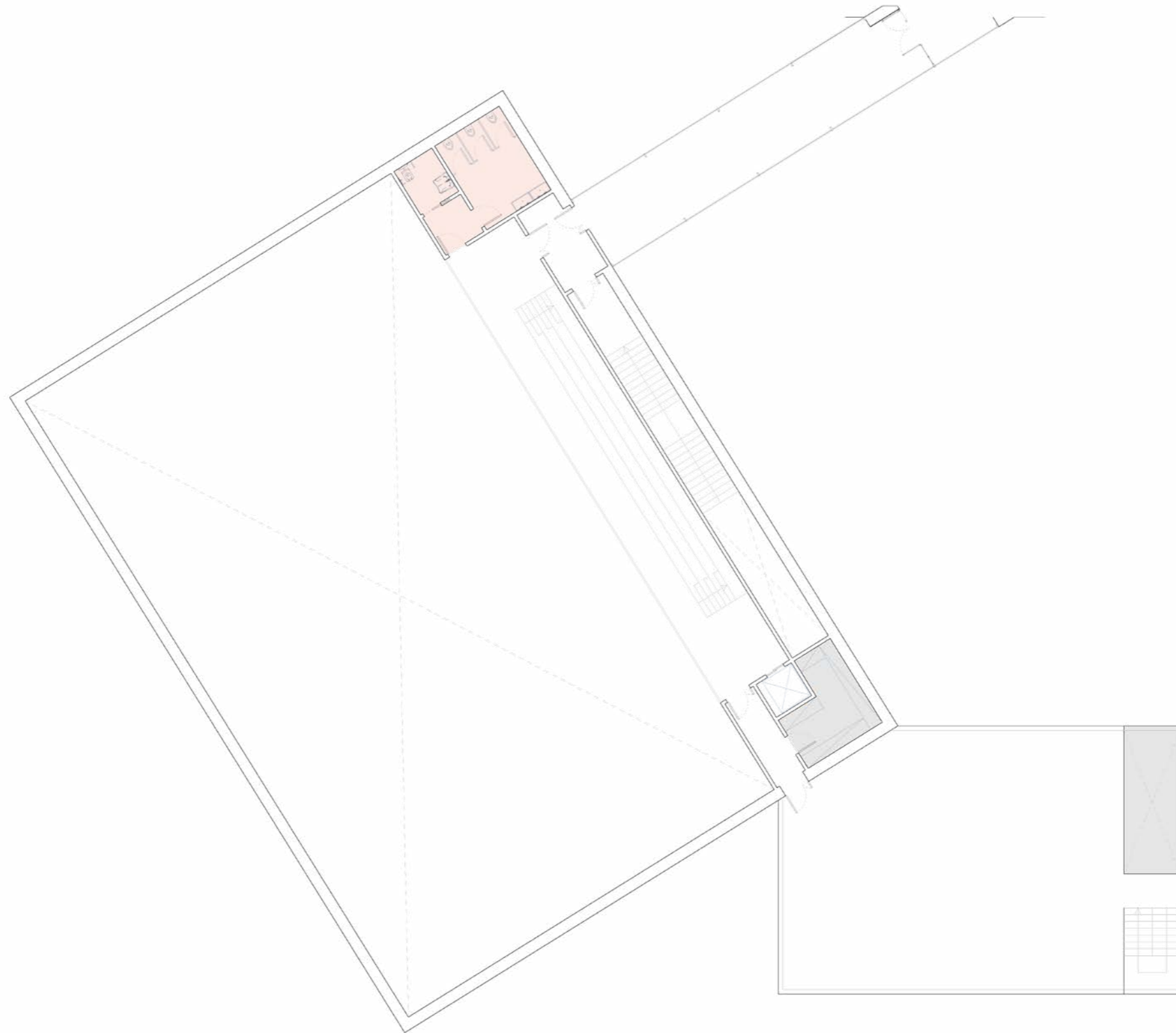
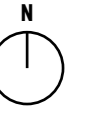
Sup. 220 mq



**LEGENDA**

■ Spazi di servizio

■ Wc

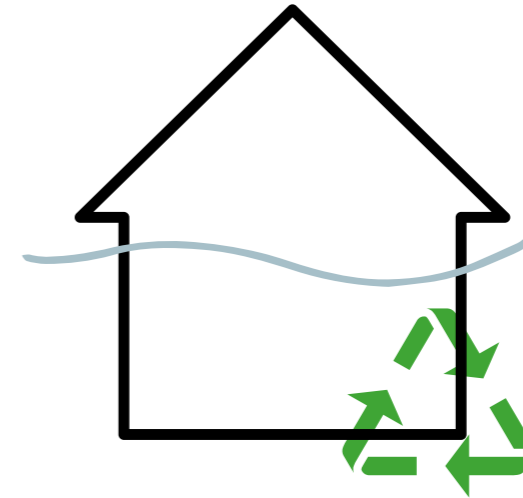


# **PRESTAZIONI ENERGETICHE**

# IMPIANTI

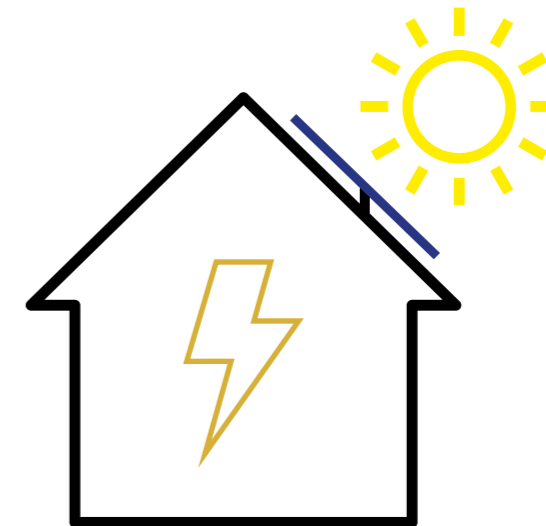
## Impianto Ricambio Aria

- Recuperatori di calore per trattamento Aria
- Sistema FreeCooling notturno
- Ricambio Aria Ambiente



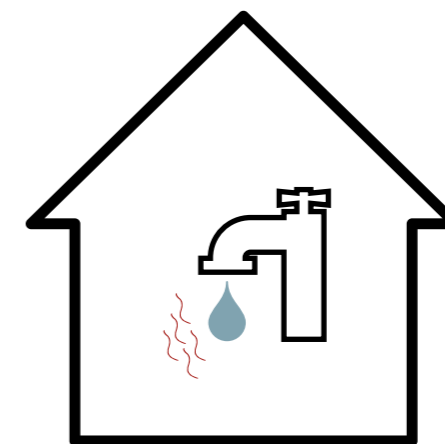
## Impianto Fotovoltaico

- Rotolo in Silicio Amorfo
- Funzione in Zona d'Ombra
- Garantisce Fabbisogno Elettrico



## Impianto A.C.S.

- Produzione Acqua Sanitaria
- Acqua Riscaldamento Ambienti
- Risparmio Emissioni CO<sub>2</sub>



# NORMATIVE DI RIFERIMENTO



MINISTERO DELL' ISTRUZIONE, DELL'UNIVERSITÀ E DELLA RICERCA

## NORME TECNICHE RELATIVE ALL'EDILIZIA SCOLASTICA - DM 18 dicembre 1975

Norme tecniche aggiornate relative all'edilizia scolastica, ivi compresi gli indici di funzionalità didattica, edilizia ed urbanistica, da osservarsi nella esecuzione di opere di edilizia scolastica.



## DIRETTIVA REGIONALE INDICAZIONI TECNICHE ASILI NIDO- Delibera Regionale N°1564 16 Ottobre 2017

Direttiva in materia di requisiti strutturali ed organizzativi dei servizi educativi per la prima infanzia e relative norme procedurali. Disciplina dei servizi ricreativi e delle iniziative di conciliazione in attuazione della L.R. 19/2016

# C.A.M. Criteri Ambientali Minimi



## CRITERI AMBIENTALI MINIMI - DM 24 dicembre 2015

«Criteri ambientali minimi» per l'affidamento di servizi di progettazione e lavori per la nuova costruzione, ristrutturazione e manutenzione di edifici pubblici.

## CRITERI AMBIENTALI MINIMI - DM 11 Gennaio 2017

Il decreto 11 gennaio 2017 del Ministero dell'Ambiente definisce l'Adozione dei criteri ambientali minimi per gli arredi per interni, per l'edilizia e per i prodotti tessili.

## NUOVI CRITERI AMBIENTALI MINIMI - DM 11 Ottobre 2017

Aggiornamento dei «Criteri ambientali minimi» per l'affidamento di servizi di progettazione e lavori per la nuova costruzione, ristrutturazione e manutenzione di edifici pubblici.



- Deve essere garantito: risparmio idrico, illuminazione naturale e approvvigionamento energetico da fonti rinnovabili;
- Deve essere garantito: l'inserimento naturalistico paesaggistico, la sistemazione delle aree verde e il mantenimento della permeabilità dei suoli;
- Deve essere garantito: l'uso di materiali composti da materie prime rinnovabili, una distanza minima per l'approvvigionamento dei prodotti da costruzione e il miglioramento delle prestazioni ambientali dell'edificio.



# GRAZIE PER L'ATTENZIONE



## Contatti:

Colucci&Co studio di architettura  
Piazzetta del Gelso. 4  
56025 Pontedera [PI]  
T. +39058757473 - F. +390587211562  
[www.colucciandpartners.it](http://www.colucciandpartners.it)  
[coluccieco@gmail.com](mailto:coluccieco@gmail.com)