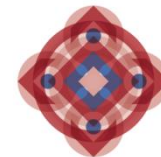




Comune di Bologna
Area Programmazione Controlli e Statistica
U.I. Ufficio Comunale di Statistica

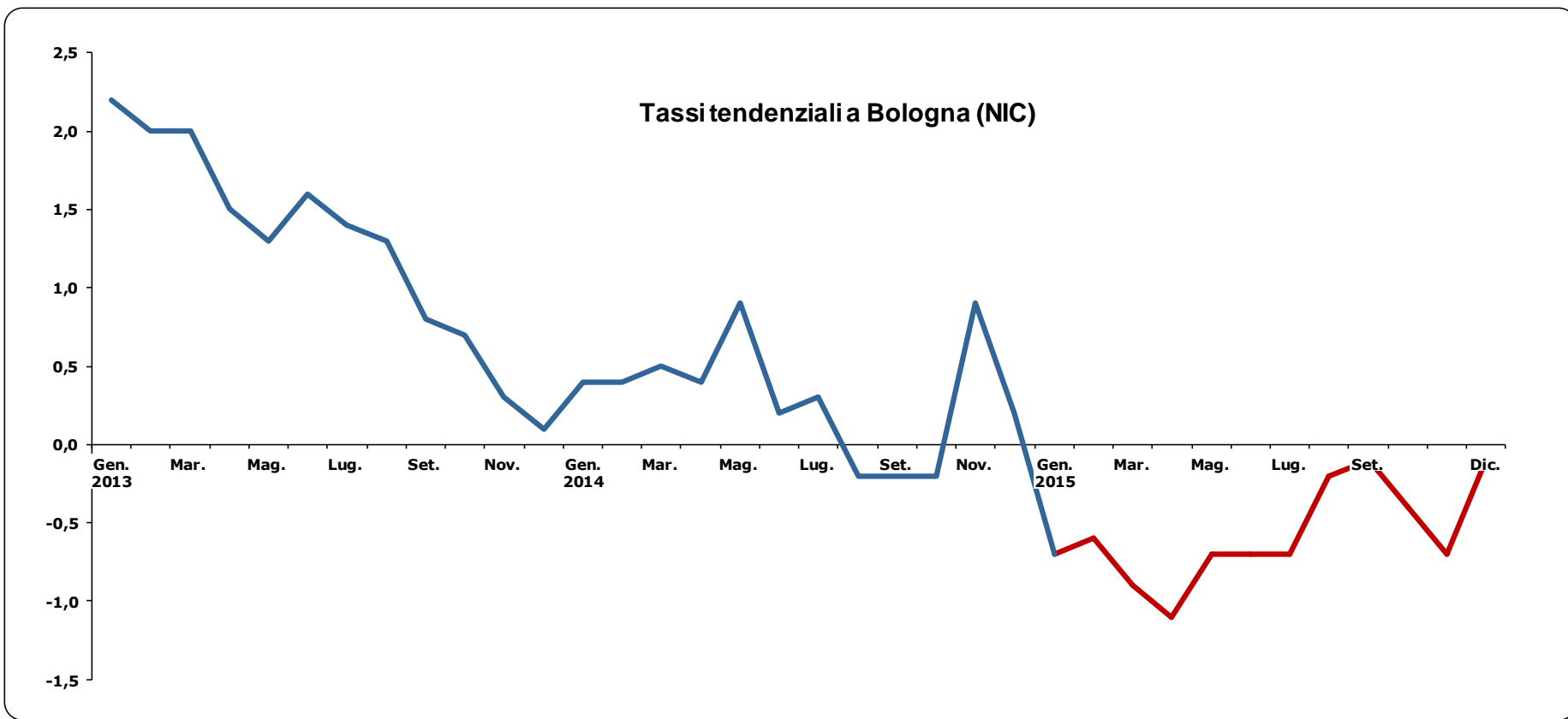


Governo Metropolitano
è Bologna

Un anno di deflazione a Bologna: come sono cambiati i prezzi nel 2015

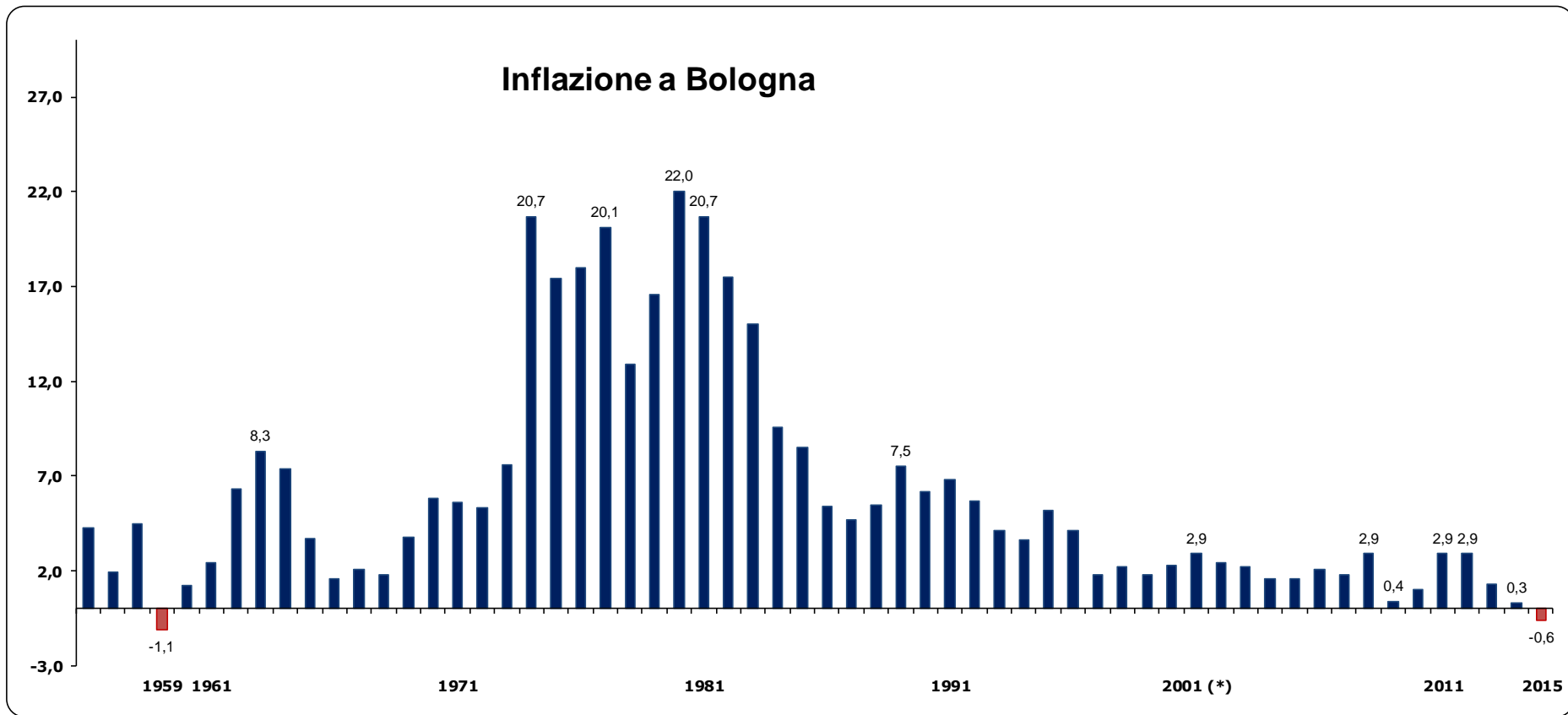
20 gennaio 2016

Per tutto il 2015 a Bologna tassi tendenziali di inflazione negativi



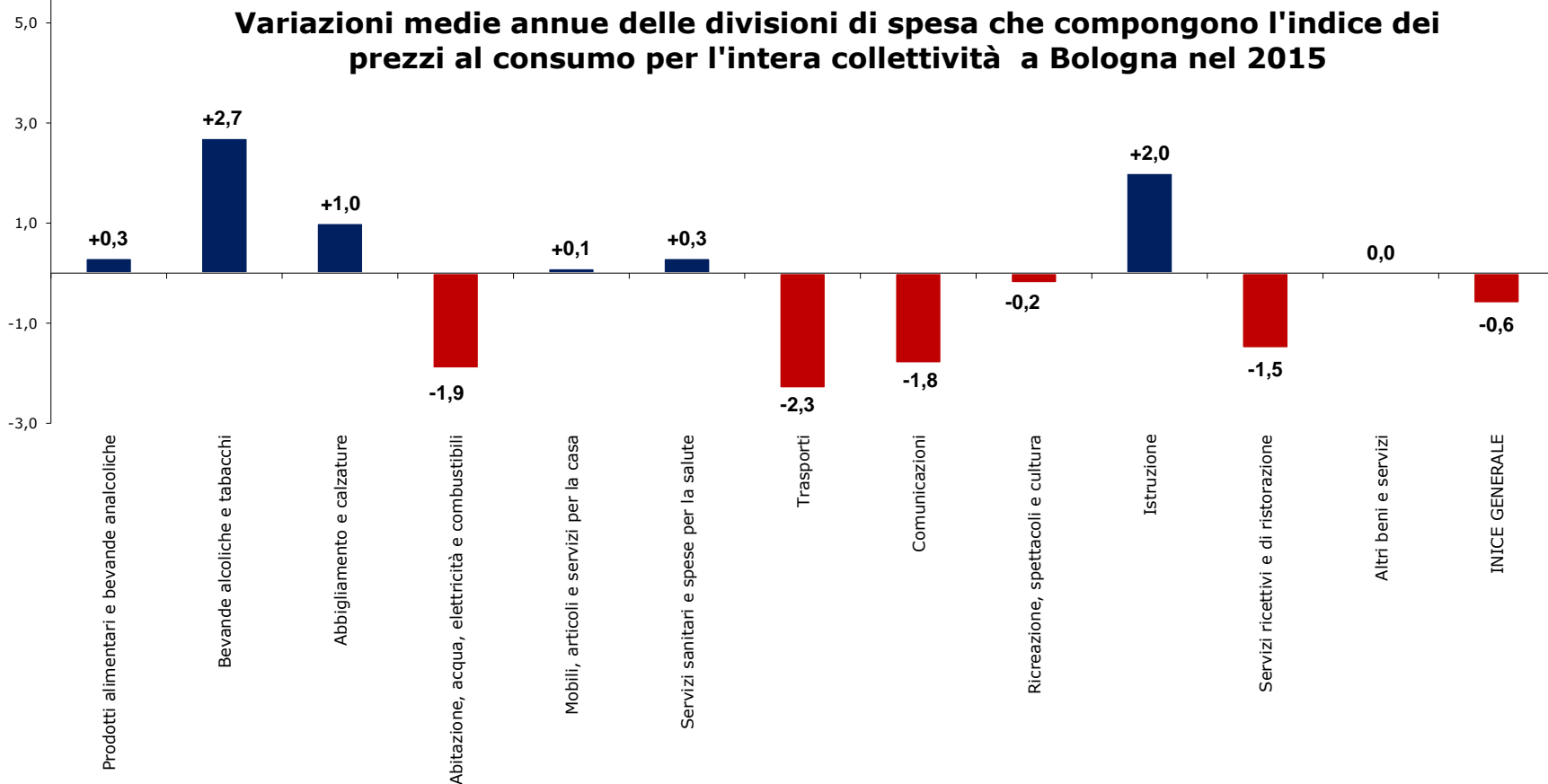
Tasso tendenziale: variazione percentuale tra l'indice di un mese dell'anno e l'indice del corrispondente mese dell'anno precedente.

Per la prima volta dal 1959 a Bologna si registra un calo dei prezzi su base annua



(*) Fino al 2000 Indice dei prezzi al consumo per Famiglie di Operai ed Impiegati, dal 2001 Indice dei prezzi al consumo per l'Intera collettività.
Tasso medio: variazione percentuale tra l'indice medio dell'anno e l'indice medio dell'anno precedente.

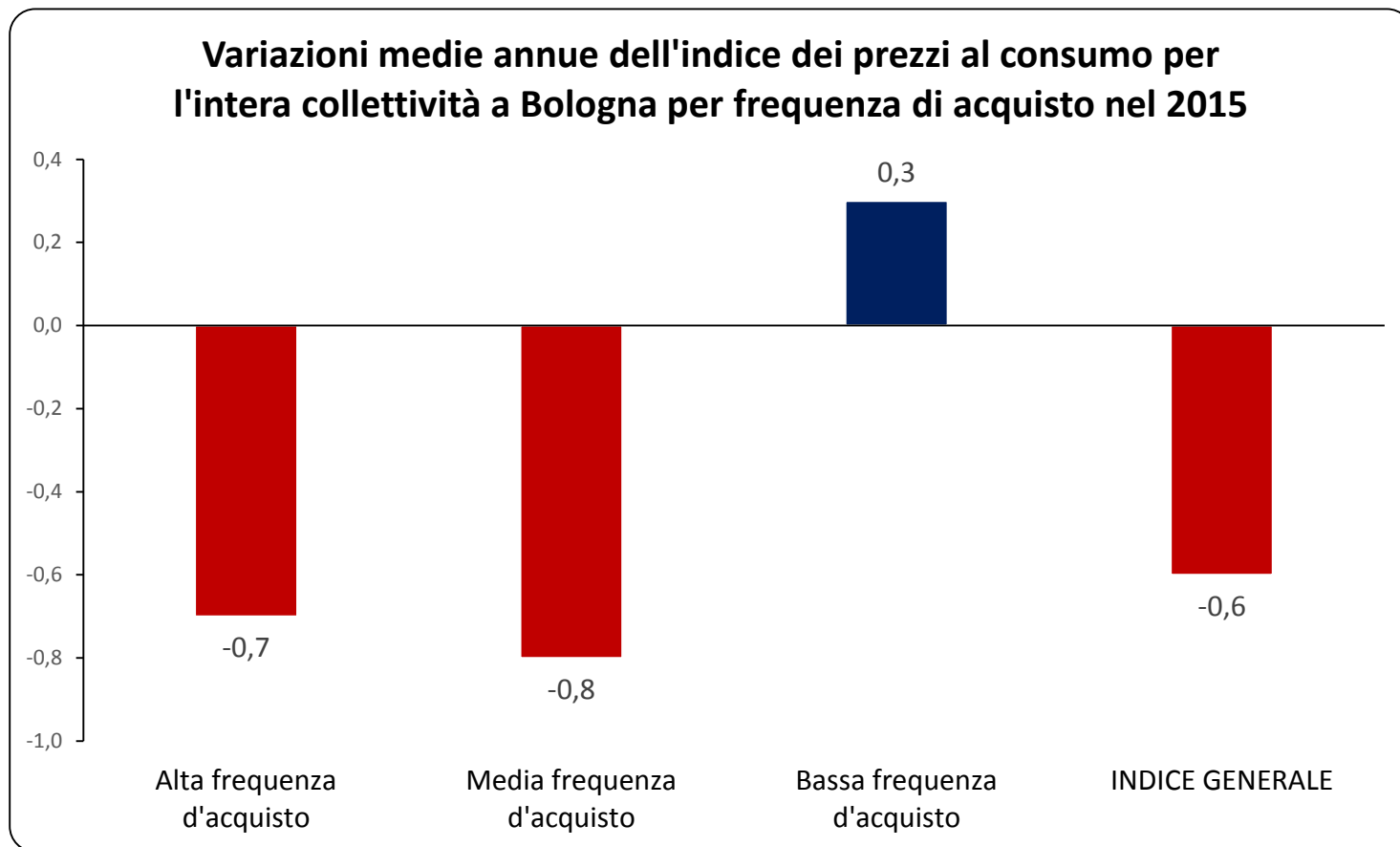
Quali sono nel 2015 a Bologna i prezzi che sono diminuiti e quelli che sono aumentati



Nel 2015 a Bologna la deflazione è stata provocata in primo luogo dal rilevante calo dei prezzi dei beni energetici

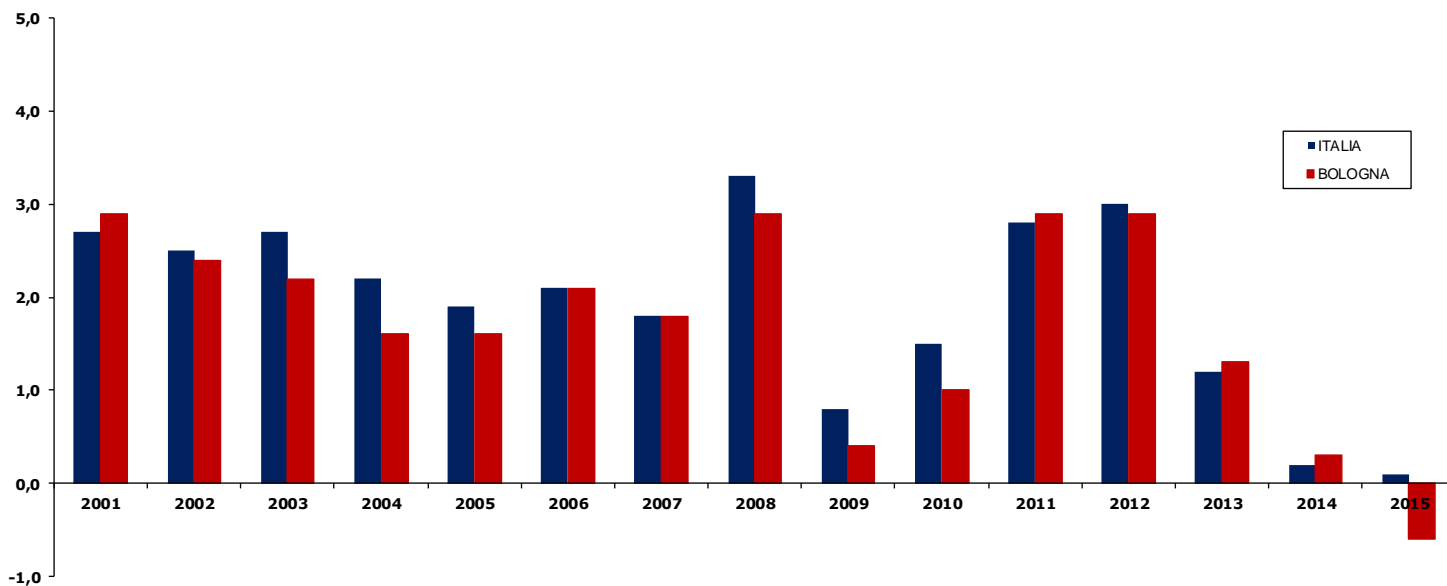
DESCRIZIONE PRODOTTO	VARIAZIONE MEDIA 2015/2014
Gas GPL	-21,7
Gasolio per auto	-12,5
Gasolio per riscaldamento	-11,5
Benzina verde	-10,0
Gas di rete per uso domestico	-3,6
Energia elettrica, tariffa bioraria fascia diurna feriale	-3,4
Energia elettrica , tariffa bioraria fascia notturna, weekend e festivi	-2,8

Nel 2015 a Bologna un calo dei prezzi più accentuato per i beni e i servizi ad alta e media frequenza di acquisto



Anche nel 2015 uno scostamento significativo fra l'inflazione bolognese e quella nazionale

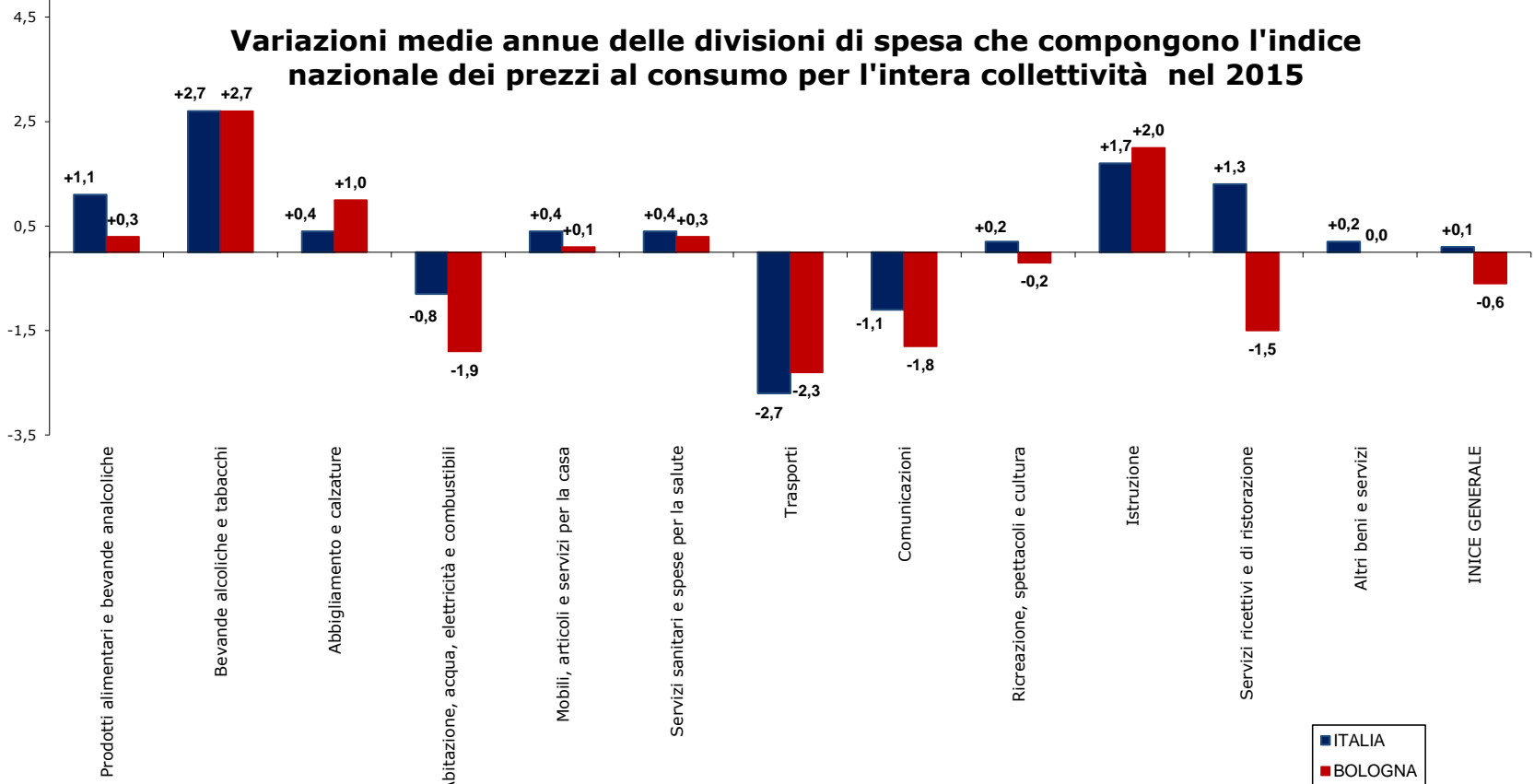
Variazioni medie annue dell'indice dei prezzi al consumo per l'intera collettività



VARIAZIONE 2015-2000

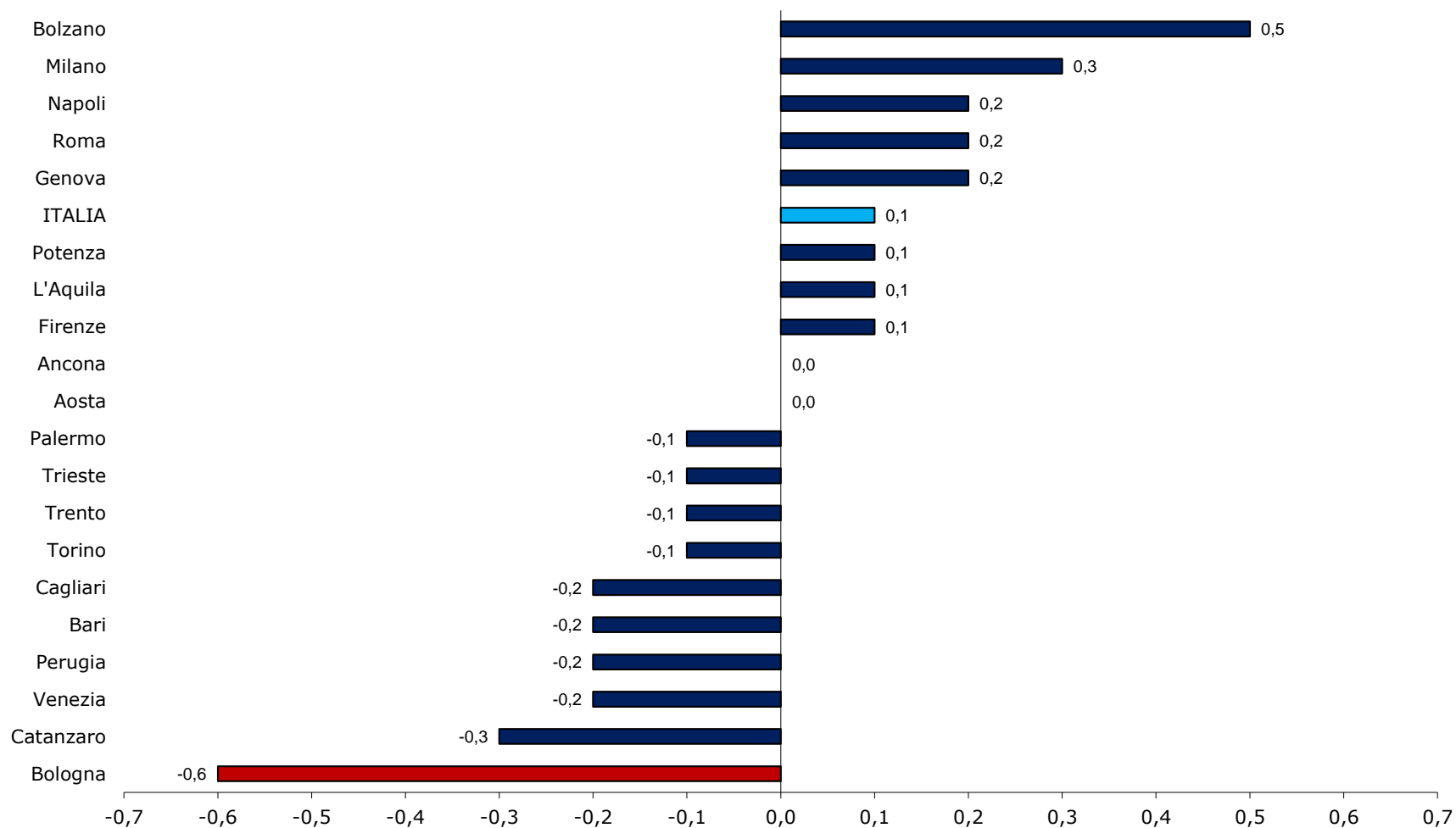
ITALIA	BOLOGNA
33,2%	29,0%

A Bologna nel 2015 un calo dei prezzi più accentuato rispetto all'Italia per l'abitazione, le comunicazioni e i servizi ricettivi e un aumento più contenuto per i prodotti alimentari



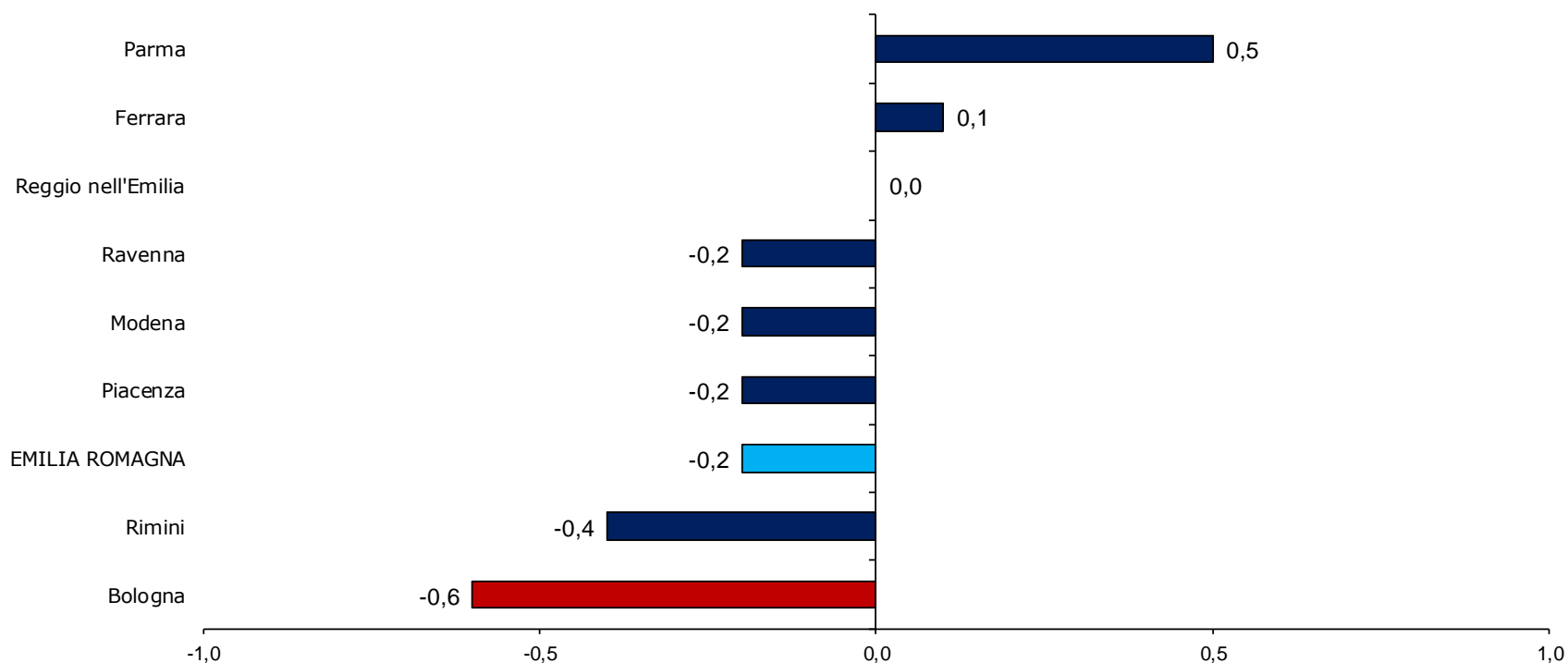
Nel 2015 Bologna risulta la città con la deflazione più accentuata nella graduatoria dei capoluoghi di regione

I tassi medi di inflazione nei capoluoghi di regione nel 2015 (*)



Anche tra i capoluoghi dell'Emilia-Romagna Bologna risulta la città con il calo dei prezzi più elevato

I tassi medi di inflazione in Emilia-Romagna nel 2015 ^(*)



(*) Il dato del comune di Forlì-Cesena non è pubblicato da Istat.