

Perché scavare?

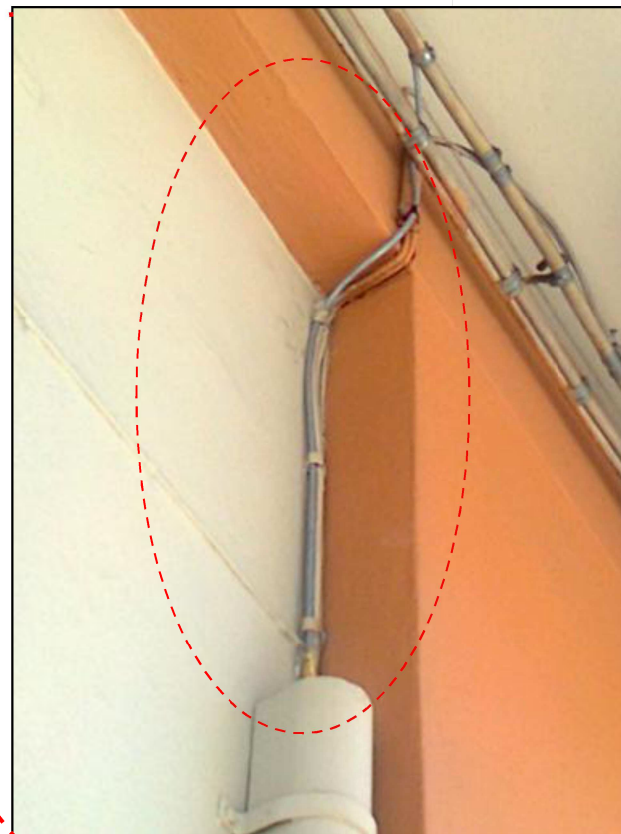
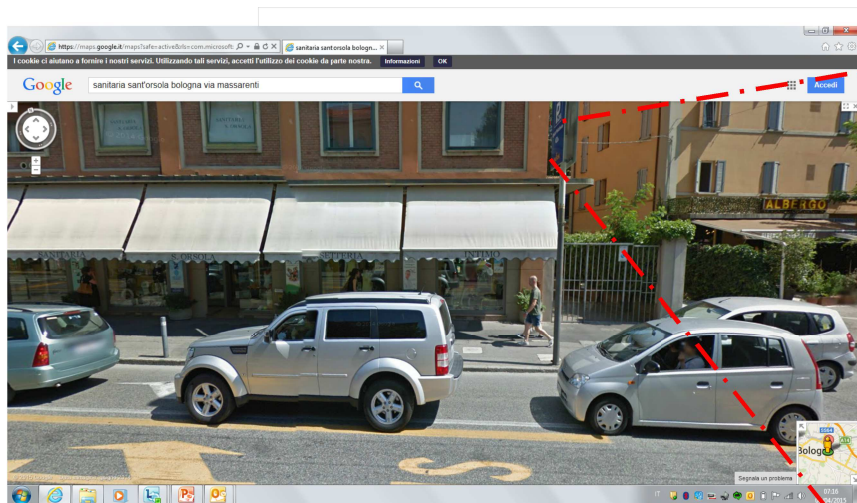
Bologna: diminuire l'impatto ambientale in centro storico:

Cliente GBE Sanitaria S. Orsola: pozzetto equipaggiato con mini tubi e mini cavo di colore grigio a parete evitando lo scavo



Perché scavare?

Bologna: diminuire l'impatto ambientale in centro storico:



Impatto visivo molto basso ed eseguita la posa molto velocemente rispetto alle soluzioni tradizionali con scavo

Perché scavare?

Diminuire l'impatto ambientale in centro storico:



Impatto visivo molto basso ed eseguita la posa molto velocemente rispetto alle soluzioni tradizionali con scavo

Perché scavare?

Diminuire l'impatto ambientale in centro storico:



Impatto visivo molto basso ed eseguita la posa molto velocemente rispetto alle soluzioni tradizionali con scavo