



COMUNE DI BOLOGNA



# Riqualificare le piazze

Aldrovandi, Malpighi e San Francesco



DI NUOVO IN CENTRO



COMUNE  
DI BOLOGNA | dipartimento riqualificazione urbana

RIQUALIFICARE LE PIAZZE

ALDROVANDI

MALPIGHI E SAN FRANCESCO

Bologna 16 | 04 | 2014

# QUADRO DI RIFERIMENTO

25|07|2011

“Linee Programmatiche di Mandato del Comune di Bologna 2011-2016”

Azioni prioritarie la “vivibilità e qualità dello spazio pubblico”, da realizzarsi attraverso interventi che, seppur di modeste dimensioni, in quanto reciprocamente integrati e coordinati, possono contribuire a rendere armonioso l’aspetto estetico della città, garantendone, nel contempo, l’accessibilità per tutti.

3|12|2011

“Di nuovo in centro-proposta per una nuova pedonalità del centro città”

Indicazioni ed elaborazioni progettuali per risolvere alcune problematiche che riguardano l’accessibilità e la vivibilità nel centro della città mediante l’adozione di nuove regole e interventi mirati sullo spazio pubblico che pongano al centro il pedone.

14|06|2012

“Piano Generale di Sviluppo”, approvato unitamente al Bilancio

Migliorare le condizioni di qualità urbana e ambientale della città storica di Bologna, realizzando politiche integrate [...] la bellezza (intesa come vivibilità e qualità dello spazio pubblico) è una qualità distintiva della Bologna metropolitana.

novembre 2012 - gennaio 2013

**ascolto dei cittadini:**

incontri con residenti e commercianti  
visite guidate nei luoghi  
interviste e questionari  
discussioni on line  
mapping conversation

*a cura di* **Urban Center Bologna**

con la collaborazione di Piazza Grande e di  
Re:Habitat nelle piazze Malpighi e San Francesco

materiali disponibili on line

[www.comune.bologna.it/dinuovoincentro](http://www.comune.bologna.it/dinuovoincentro)

# 2012 - 2013 ASCOLTO DEI CITTADINI



# PIAZZA ALDROVANDI contesto

Piazza Aldrovandi si trova subito fuori dalla cosiddetta *cerchia del Mille* ed è punto di riferimento della parte est della città.

Al ruolo storico di collegamento tra il nucleo urbano più antico e le aree esterne ad est, ha nel tempo sempre più assunto una funzione centrale per i residenti, per i commercianti e per gli studenti della zona universitaria.



# PIAZZA ALDROVANDI stato di fatto



# PIAZZA ALDROVANDI stato di fatto





# PIAZZA ALDROVANDI stato di fatto



# PIAZZA ALDROVANDI stato di fatto



# PIAZZA ALDROVANDI progetto

**OBIETTIVO PRINCIPALE:**  
RECUPERARE LA FUNZIONE DI "PIAZZA", CIOÈ  
DI LUOGO DOVE POTER SOSTARE  
PIACEVOLMENTE E TRASCORRERE DEL TEMPO

Il progetto **riordina gli usi** della piazza e riorganizza  
il transito dei veicoli. **Aumentano gli spazi per i  
pedoni** e vengono inseriti **nuovi elementi di arredo  
e giochi per bambini**.

**SPAZIO PEDONALE: + 1720 mq**  
attuale 1480mq  
futuro **3200** mq

**SPAZIO VEICOLARE: - 1720 mq**  
attuale 3380 mq  
futuro 1660 mq



# PIAZZA ALDROVANDI progetto



**SPAZIO PEDONALE: + 1720 mq**  
attuale 1480mq  
futuro **3200 mq**

**SPAZIO VEICOLARE: - 1720 mq**  
attuale 3380 mq  
futuro 1660 mq

# PIAZZA ALDROVANDI progetto



La parte centrale della piazza, che attualmente è poco più che uno spartitraffico, verrà ampliata con l'aggiunta di una pedana in legno che ospiterà altri arredi e sedute più che **raddoppiando lo spazio riservato ai pedoni**: da 1480 mq esistenti a **3200 mq**.

# PIAZZA ALDROVANDI progetto



L'area compresa tra la pedana e i chioschi del mercato sarà pedonale e dedicata ai bambini: nella pavimentazione saranno disegnati dei **giochi di strada** (luna, campana ecc ) e sarà inserita anche una **fontana** a raso con getti d'acqua

# PIAZZA ALDROVANDI progetto



Alle due testate della piazza (lato via San Vitale e lato strada Maggiore) saranno previste zone di transito e per il carico/scarico delle merci e stalli di sosta per i motorini, così che **nelle aree tra i chioschi**, adesso destinate al carico e scarico, **potranno essere depositate le merci e inseriti nuovi arredi.**

# PIAZZA ALDROVANDI progetto vista diurna





# PIAZZA ALDROVANDI progetto vista notturna



Il progetto di riqualificazione prevede il **potenziamento dell'illuminazione** per rendere fruibile la piazza a tutte le ore.

# PIAZZA ALDROVANDI vista notturna



E' prevista l'installazione di un "vespasiano" di ultima generazione adatto anche alle donne.

# PIAZZA ALDROVANDI progetto mobilità

Il transito dei veicoli sarà previsto solo da via San Vitale verso strada Maggiore, nel tratto della piazza opposto al portico, invertendone l'attuale senso di percorrenza.

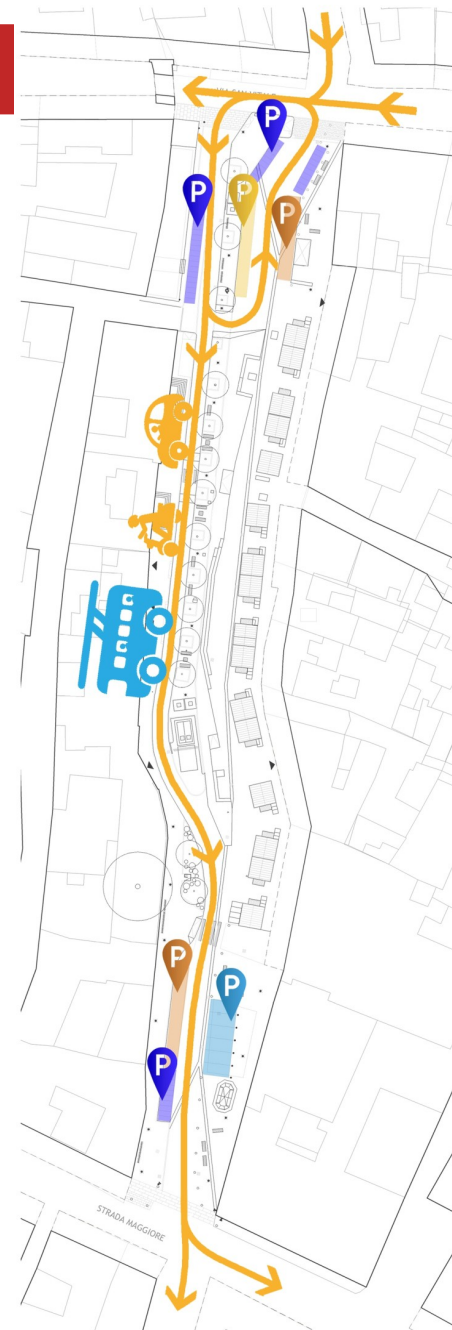
Alle due testate della piazza saranno previste **zone per il carico/scarico delle merci e stalli di sosta per i motorini**.

Sul lato di strada Maggiore sarà inoltre prevista una zona per la **sosta delle auto** mentre sul lato di via San Vitale sarà confermato il **posteggi per i taxi**.

**Sarà sempre possibile l'accesso ai passai carrai** esistenti in tutta la piazza, così come l'accesso per i mezzi di emergenza e i veicoli a servizio handicap.



La navetta C del **trasporto pubblico** sarà riorganizzata garantendo in ogni caso nella piazza la fermata in direzione del Cestello e la fermata al Torresotto di via San Vitale in direzione Tanari.



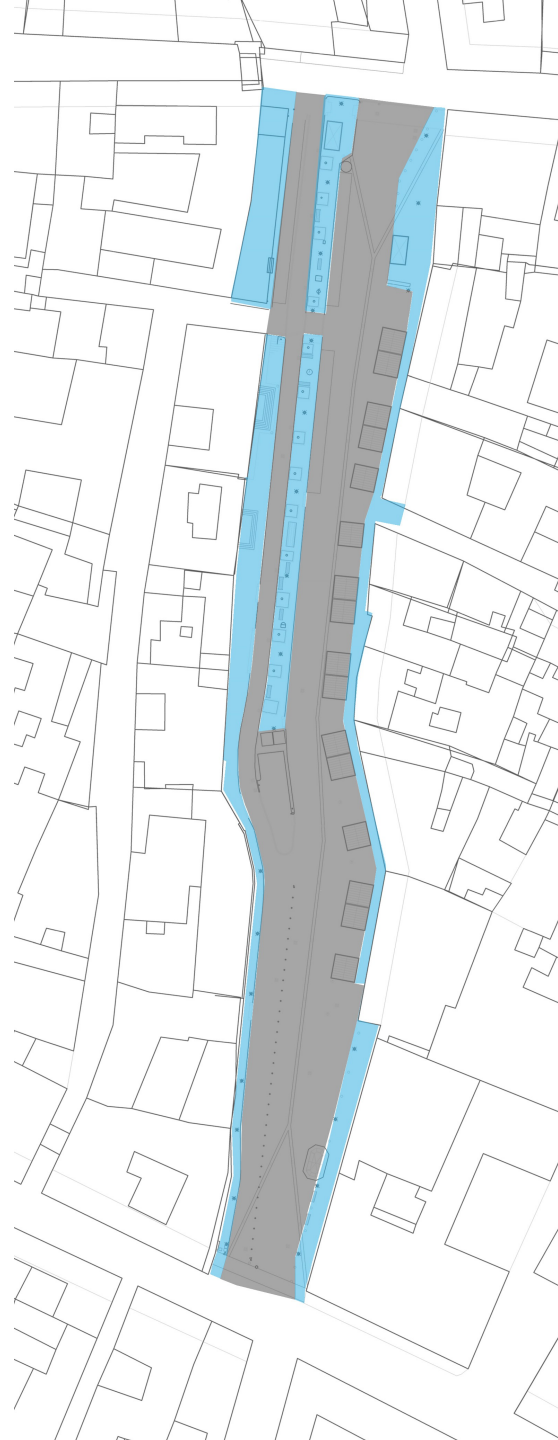
# ATTUALE



SPAZIO PEDONALE  
1480 mq



SPAZIO CARRABILE  
3380 mq



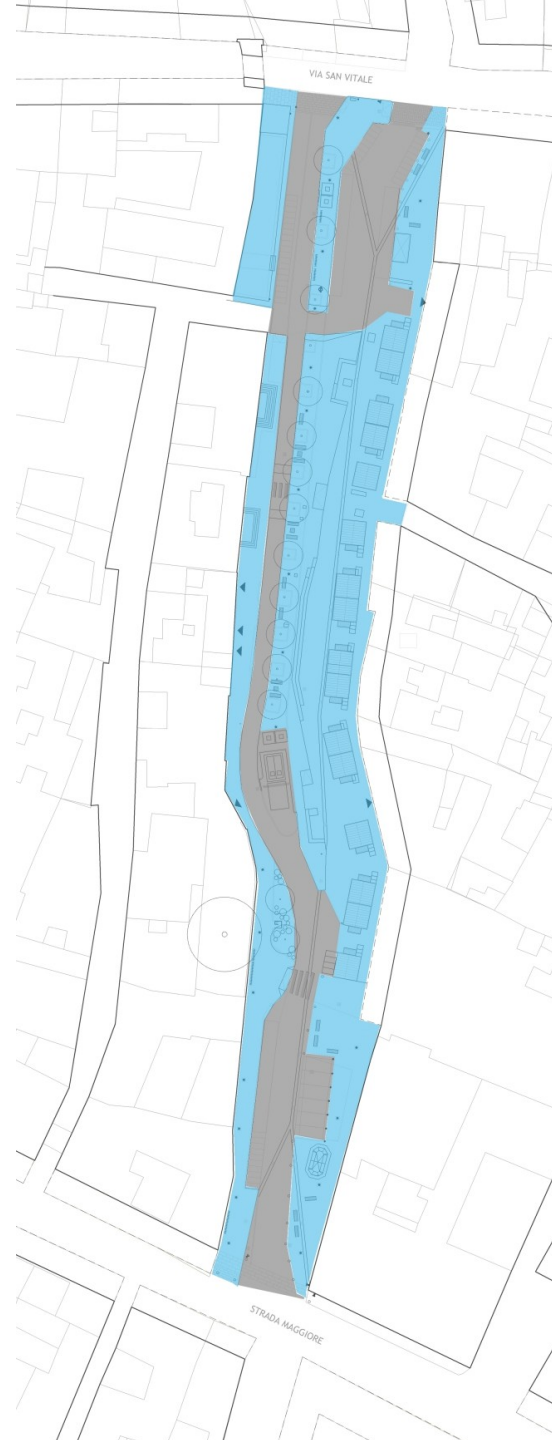
# FUTURO



SPAZIO PEDONALE  
3200 mq



SPAZIO CARRABILE  
1660 mq

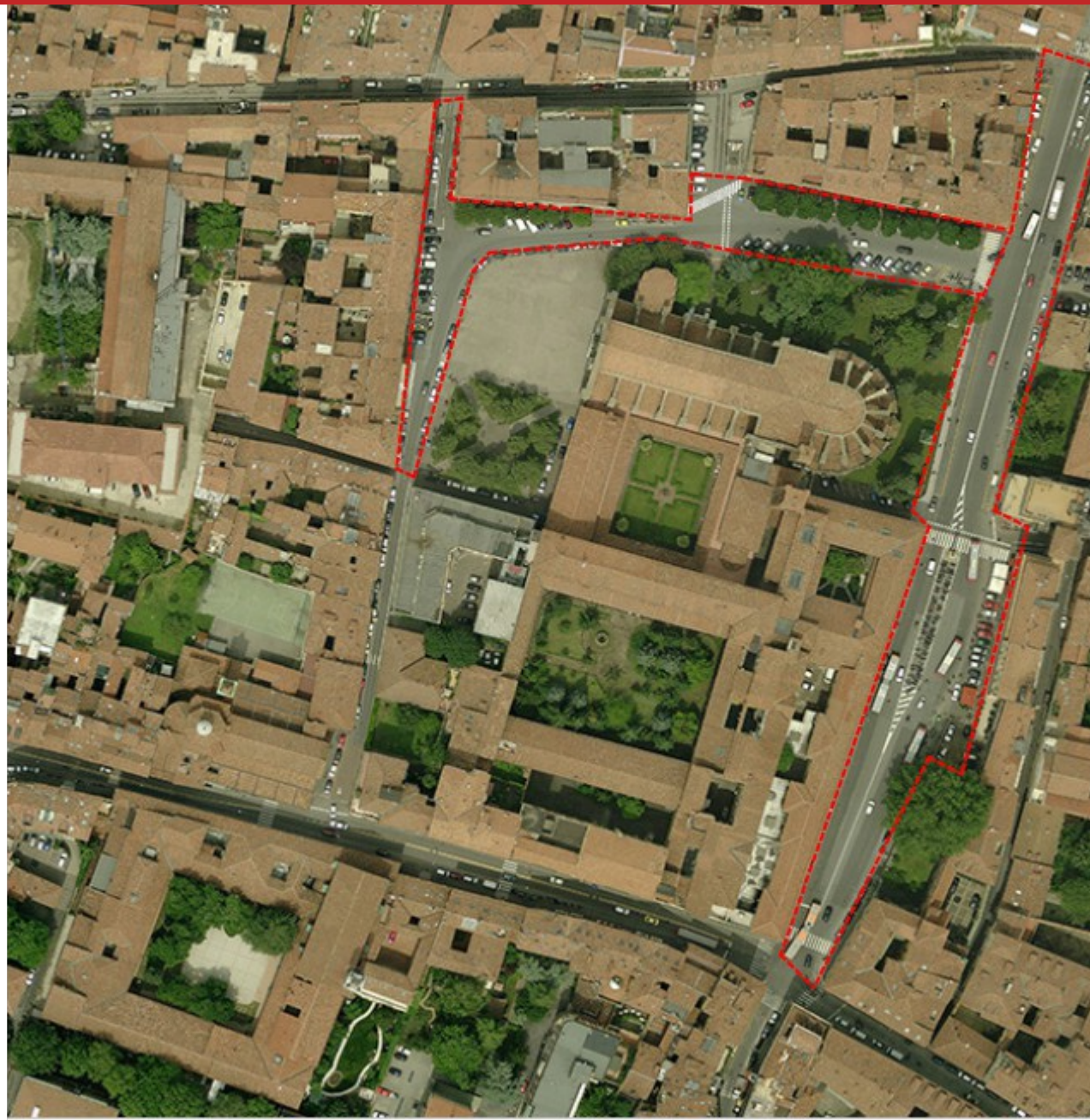


# PIAZZA MALPIGHI E PIAZZA SAN FRANCESCO contesto

Piazza Malpighi e piazza San Francesco storicamente si sono sviluppate attorno al complesso monumentale della Basilica di San Francesco.

**Piazza Malpighi** ha un ruolo di primaria importanza all'interno del centro città per i collegamenti del trasporto pubblico e del transito dei veicoli provenienti da sud-ovest.

**Piazza San Francesco** è vissuta maggiormente come luogo di aggregazione da parte dei residenti e di coloro che frequentano le attività culturali e commerciali dei dintorni.



# PIAZZA MALPIGHI stato di fatto



# PIAZZA MALPIGHI stato di fatto





# PIAZZA MALPIGHI stato di fatto



# PIAZZA SAN FRANCESCO stato di fatto



# PIAZZA SAN FRANCESCO stato di fatto



# PIAZZA MALPIGHI E PIAZZA SAN FRANCESCO progetto



OBIETTIVO PRINCIPALE:  
RECUPERARE LA FUNZIONE DI  
"PIAZZA", CIOÈ DI LUOGO  
DOVE POTER SOSTARE  
PIACEVOLMENTE E  
TRASCORRERE DEL TEMPO

Il progetto complessivo per le  
due piazze

- aumenta gli spazi per i pedoni
- riorganizza la mobilità (riordinando i flussi e più sicurezza)
- valorizza il patrimonio storico-architettonico
- aumenta il verde.

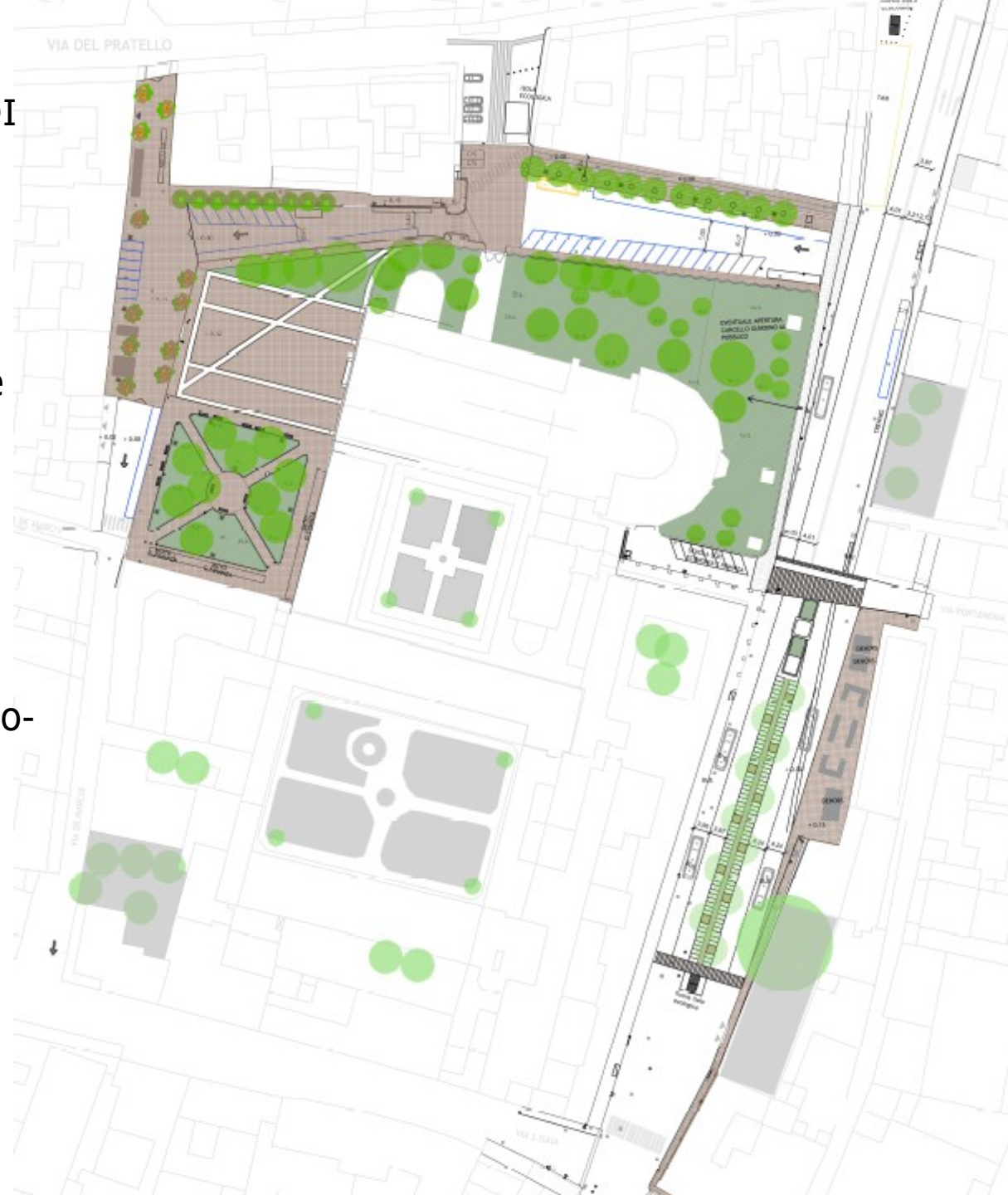
**+ 700 mq per i pedoni**

**+ 11 alberi**

in piazza Malpighi

**+ 260 mq di verde**

in piazza San Francesco



# PIAZZA MALPIGHI progetto



I percorsi pedonali saranno ampliati (+ **185 mq**) e messi in sicurezza. Le tombe dei *glossatori* saranno rese più visibili grazie all'eliminazione della sosta antistante.

# PIAZZA MALPIGHI progetto



L'attraversamento pedonale tra Porta Nova e chiostro della basilica sarà reso più sicuro e visibile grazie ad una pavimentazione differenziata. L'area attorno alla colonna che regge la statua della Madonna sarà valorizzata da due nuove aiuole.

# PIAZZA MALPIGHI progetto



Al trasporto pubblico saranno esclusivamente riservate due nuove corsie laterali e nuove pensiline saranno realizzate per i passeggeri in attesa.



# PIAZZA MALPIGHI progetto



Nell'area prospiciente Porta Nova si prevede una nuova area pedonale di **516 mq** rialzata da terra che, comprendendo i dehors e le fermate bus esistenti, sarà dotata di nuovi elementi di arredo e di illuminazione ed ospiterà le nuove pensiline degli autobus appositamente disegnate.

# PIAZZA MALPIGHI progetto



Al centro della piazza si prevedono: **11** nuovi alberi, riorganizzazione degli stalli per la sosta per i motorini con passaggio pedonale e nuovo attraversamento in sicurezza. Qui sarà collocata anche una delle due nuove mini isole ecologiche interrante per la raccolta differenziata di vetro e organico (l'altra sarà collocata a nord della piazza, vicino all'area di sosta dei taxi)

# PIAZZA SAN FRANCESCO progetto



In piazza San Francesco il progetto prevede di sostituire l'asfalto con il porfido. Il tratto di strada di fronte all'ingresso della basilica sarà portato allo stesso livello del sagrato, in modo da realizzare una piattaforma che, nel collegare la piazza con via del Borghetto, inviti i veicoli a moderare la velocità, per dare priorità alla circolazione di pedoni e ciclisti.

## PIAZZA SAN FRANCESCO progetto



La presenza di verde, che è già una caratteristica importante della zona, sarà ulteriormente rafforzata con la realizzazione di una nuova area alberata di **257 mq**, in contiguità con il giardino che circonda la basilica.

# PIAZZA SAN FRANCESCO progetto



Anche gli arredi (fioriere con sedute integrate) sono pensati e posizionati con lo scopo di valorizzare la fruibilità pedonale degli spazi.

# PIAZZA SAN FRANCESCO progetto

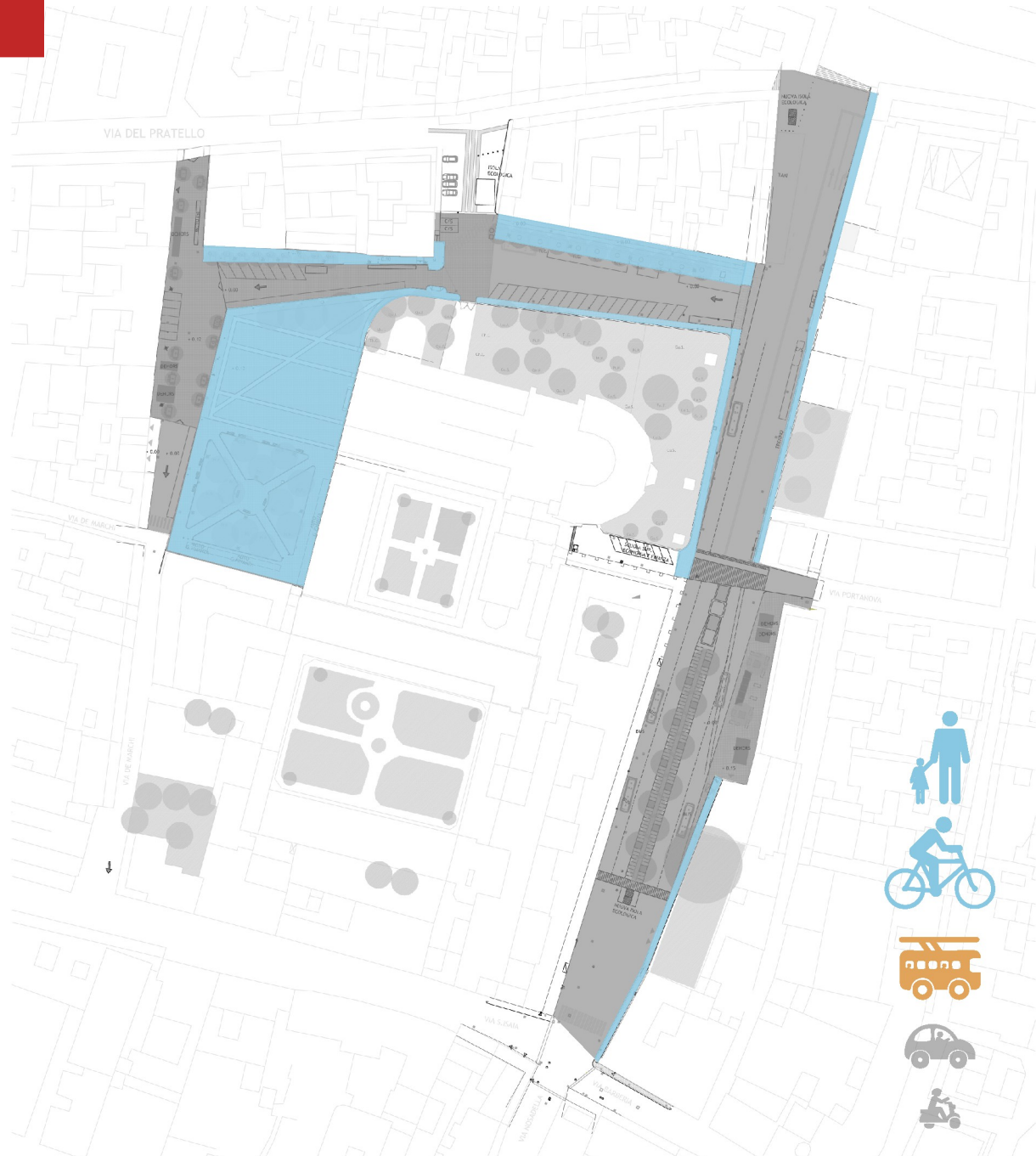


La pavimentazione del sagrato sarà ridisegnata in funzione del progetto complessivo.

# PIAZZA SAN FRANCESCO progetto

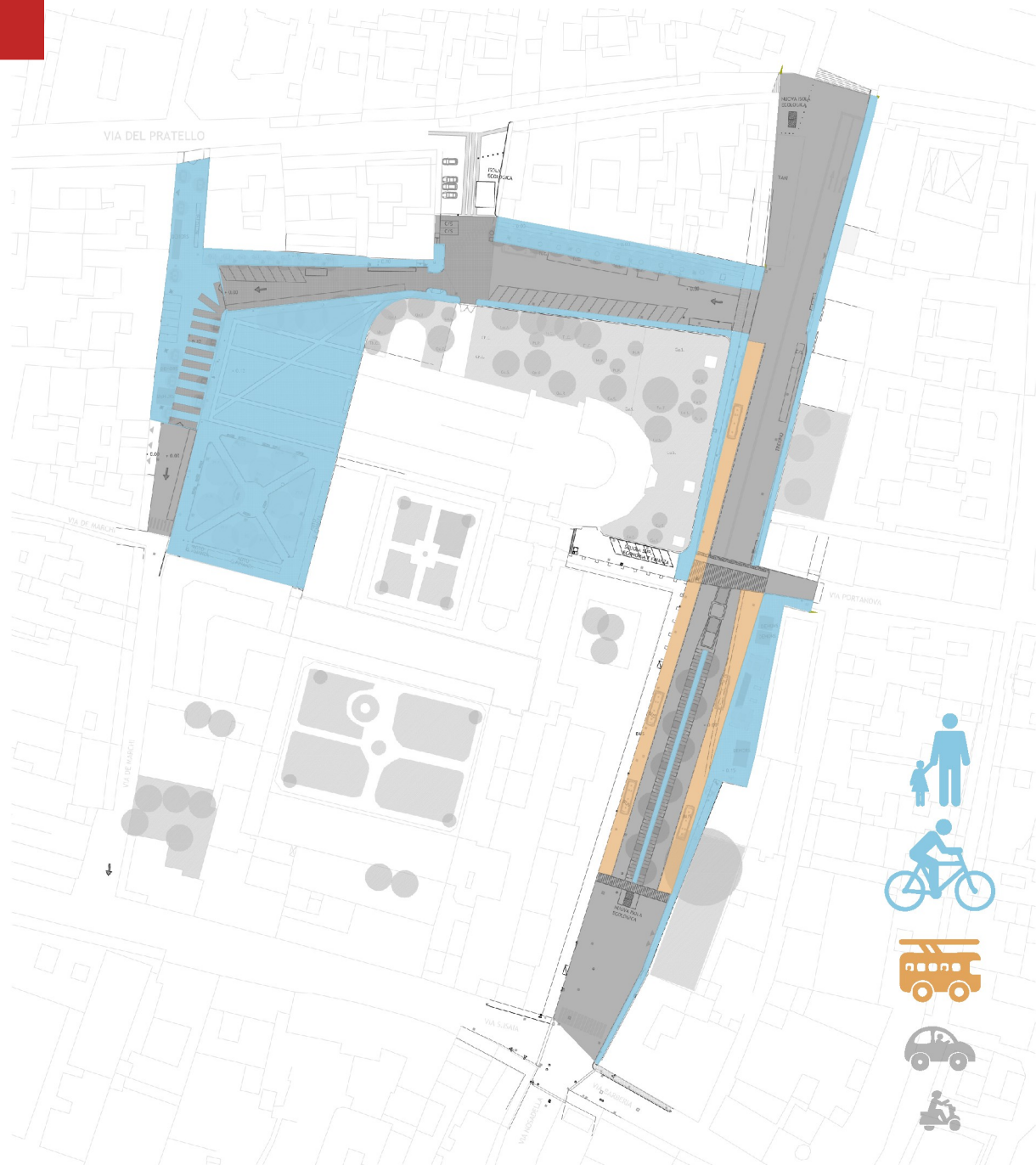


Grazie a un telecontrollo degli accessi il transito e la sosta dei veicoli sarà esclusivamente riservato a mezzi pubblici e di soccorso, veicoli a servizio handicap, carico e scarico merci e soprattutto ai residenti che così potranno trovare più facilmente parcheggio.





# FUTURO



## **COSTI**

3 milioni di euro  
(co- finanziamento regionale)  
di cui  
circa 1,5 milioni di euro per Piazza Aldrovandi  
circa 1,5 milioni di euro per le Piazze Malpighi e San Francesco

## **TEMPI**

Approvazione del progetto esecutivo e avvio gara:  
entro dicembre 2014

Realizzazione lavori:  
2015



# DI NUOVO IN CENTRO

PER UNA NUOVA PEDONALITÀ DEL CENTRO DELLA CITTÀ

[www.comune.bologna.it/dinuovoincentro](http://www.comune.bologna.it/dinuovoincentro)